



Workshop – Design ulice Letní škola (10. – 12. 9. 2019)



Program na podporu aplikovaného společenskovedního a humanitního výzkumu, experimentálního vývoje a inovací ÉTA

Osnova

1. Připomenutí úkolů úvodem
2. Podklady a postřehy z měst
3. Kontext – strategické plánování
4. Kontext – územní plánování
5. Příběh jedné ulice
6. Trochu teorie závěrem

Kapitola 1.

Připomenutí úkolů úvodem



Úkoly

1. Implementovat evropský projekt Partnerství pro městskou mobilitu do českého prostředí, který spolukoordinuje Ministerstvo pro místní rozvoj – viz. Letní škola
2. Prohloubit Akademii městské mobility – viz. Letní škola
3. Pracovat na participačním programu Citychangers , aneb jak dostat problematiku dopravy a mobility jednoduchou formou k lidem – viz. Letní škola
4. Vytvořit novou certifikovanou metodiku Plánu udržitelné městské mobility (PUMM), která principiálně rozšíří původní metodiku PUMM.
5. Spolupracovat na tvorbě a implementaci vládní koncepce městské mobility, kterou koordinuje MD

Úkol

Implementovat evropský projekt Partnerství pro městskou mobilitu do českého prostředí



Zdroj: <https://www.dobramesta.cz/partnerstvi-pro-mestskou-mobilitu>

Úkol

Prohloubit Akademii městské mobility, např. upravit web



AKADEMIE
MĚSTSKÉ MOBILITY



ÚVOD O AKADEMII VEREJNÁ SPRÁVA ▾ DOSTUPNOST ▾ DESIGN ULICE ▾ INOVACE ▾ AKTUALITY AKCE ▾ KONTAKT



Role veřejné správy

Jedním z úkolů veřejné správy je i řešení otázek mobility. Nabízíme několik rad a doporučení, jak na to.



Dostupnost, krátké vzdálenosti, intermodalita

Cíle našich cest mají být dostupné. Je tomu skutečně tak? Nezvýhodňujeme jen někoho?



Design ulice a veřejný prostor

"Nikdo nevěděl, že to jak stavíme naše města, ovlivňuje životy lidí a náš životní styl!" Jan Gehl, dánský architekt



Inovace - dopravní prostředky a služby

Mobilia jako služba. Role sdílení vozidel, čistá mobilita, atd.



Životní prostředí a zdraví



Bezpečnost a mobilita



Rekonstruovat on-line knihovnu o Designu ulice

Lidský rozměr >	Krize ulice >	Architekt Jan Gehl >
Problémy s prostorem >	Design ulice jako proces >	15 PRINCIPŮ PRO KVALITNÍ VEŘEJNÝ PROSTOR >
Inspirace >	Městský veřejný prostor >	Revitalizace komunikací >
Zklidňování prostoru >	Mobiliář >	Zeleň ve městě >

Veřejný prostor je nádoba omezeného obsahu a je jen naší volbou, jaký způsob jejího využití upřednostníme. K dispozici je velká databáze příkladů **BEFORE - AFTER**.



Zdroj: <https://www.dobramesta.cz/design-ulice-131>

Upřesnit kampaň CityChangers

CITYChangers

Zadejte hledaný text...



O NÁS SOUVISLOSTI ▾ NÁMĚTY ▾ HRÁČI ▾ AKTUALITY



design

pěkné ulice
a náměstí plná života,
nejen aut



jsme pro změnu!

NAŠE POHÁDKA CityChangers

Zdroj: <https://www.citychangers.cz/>

ČVUT
ČESKÉ VYSOKÉ
UCENÍ TECHNICKÉ
V PRAZE



#

Po vzoru Thinking cities připravit českou verzi



Zdroj: <https://www.polisnetwork.eu/thinkingcities>

Připravit českou výstavu, která bude putovat po Česku



Zdroj: <https://www.polisnetwork.eu/thinkingcities>

Kapitola 2.

Podklady a postřehy z měst



Podklady pro téma: Design ulice a CityChangers

Navrhni projekt na téma "DESIGN ULICE"

Nepotřebujete zklidnit okolí vaší školy, nebo např. náměstí?
Společně s vámi chceme hledat možnosti, jak pomoci. Nejsou podobné ulice i ve vašem městě?



Námět 1 - zklidnění průtahu.

Taky jste si někdy říkali, že ta ulice je zbytečně - široká, že by se mohla zúžit a ušetřený prostor využít pro něco jiného?



Námět 2 - živá prostranství.

Máte trochu fantazie? Co kdyby vaše náměstí, ulice vypadaly jinak? Více prostoru by se věnovalo kavárnám, lavičkám, zeleni, méně parkujícím autům?

Příběhy měst, které jsme nám poslali, či našli na sítích



CITY*Changers*
OTROKOVICE



f facebook

ÚVOD DESIGN ULICE CYKLO ▾ PĚŠÍ VLAK & BUS AUTA INOVACE ▾ ZAPOJ SE ▾ AKTUALITY OTROKOVICE

Chceme hledat řešení na průtahu

Aktuálně hledáme řešení ve věci zřízení pruhů pro cyklisty na silnici č. 1 / 55 v Otrokovicích. Také chceme realizovat řadu dalších opatření v dopravě.

ČVUT
ČESKÉ VYSOKÉ
UCENÍ TECHNICKÉ
V PRAZE



Příběhy měst, které jsme nám poslali, či našli na sítích



[Úvod](#) → [Projekty](#) → [Architektonické projekty](#) → [Palackého > víc než spojka](#)

Palackého > víc než spojka

Konceptní studie Palackého třídy má za cíl navázat na nově zrekonstruované veřejné prostory Přednádraží a třídy Miru a dokončit tak základní městskou osu propojující nádraží a historické centrum.



Architektonické projekty

- › Domov pro seniory Štrossova
- › Veřejná prostranství MPR v Pardubicích - konceptní studie
- › Strategie zkvalitnění veřejných prostranství města Pardubic
- › Sídliště Pardubice - Sever, revitalizace veřejného prostranství
- › Veřejná soutěž - areál Hůrka
- › Veřejná soutěž - pozemky u Letního stadionu v Pardubicích
- › [Palackého > víc než spojka](#)

Příběhy měst, které jsme nám poslali, či našli na sítích



CITYChangers
Uherské
Hradiště



f facebook

ÚVOD DESIGN ULICE CYKLO PĚŠÍ VEŘEJNÁ DOPRAVA AUTA INOVACE ▾ ZAPOJ SE ▾ AKTUALITY UHERSKÉ HRADIŠTĚ



Záleží nám na podobě našich ulic

Pojďme společně měnit město.



Příběhy měst, které jsme nám poslali, či našli na sítích



CITYChangers
Třinec



f facebook

ÚVOD NÁŠ PLÁN JE DOBRÉ VĚDĚT ▾ JAK NA TO ▾ PARTICIPACE ▾ CO MOHU UDĚLAT ▾ AKTUALITY TŘINEC

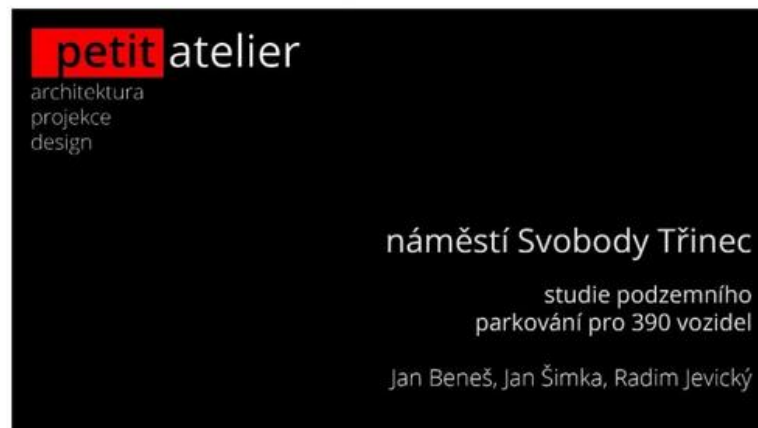
Nacházíte se: Jak na to / Design ulice / Živá prostranství

Jak vytvořit živá prostranství?

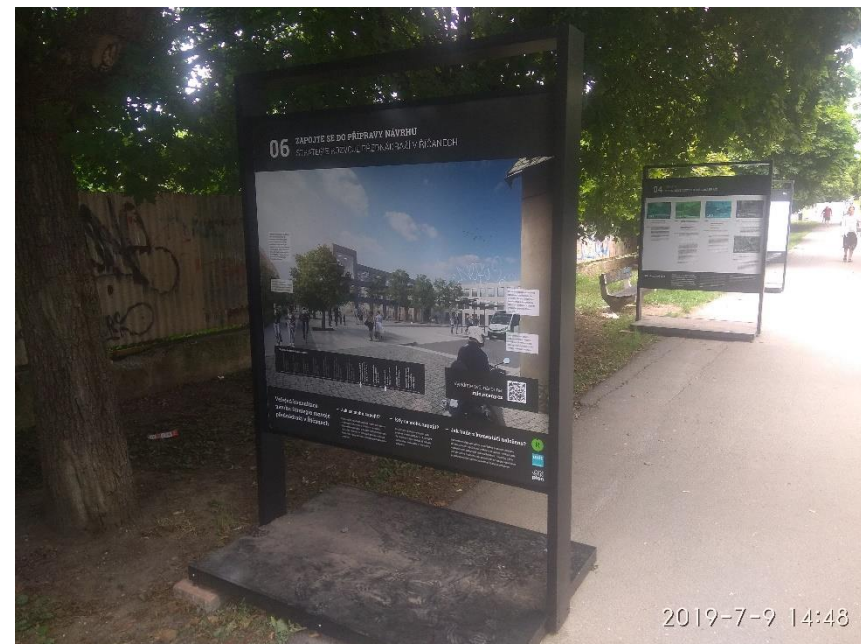
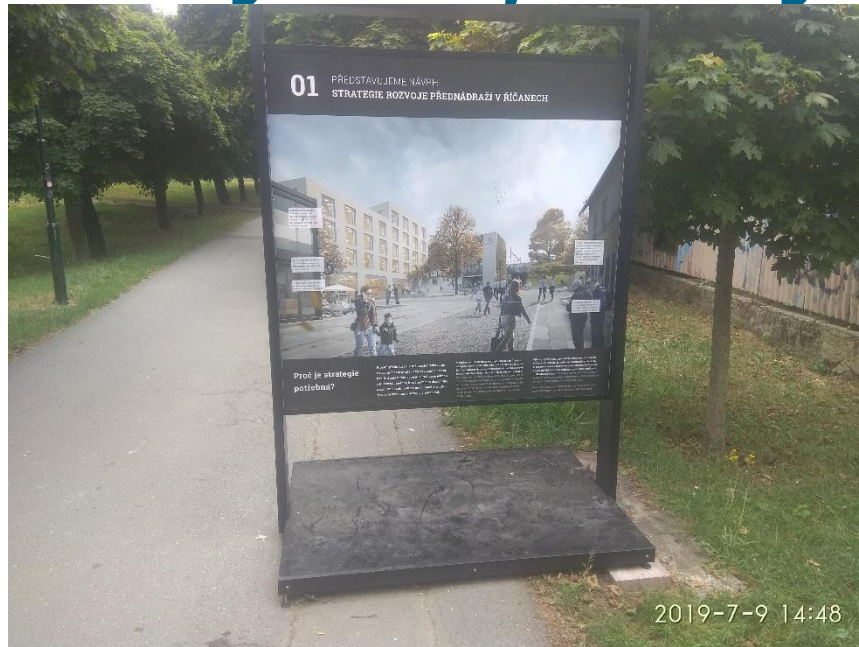
Jak se budou zklidňovat naše náměstí, ulice, sídliště?

Už jste viděli studii rekonstrukce náměstí Svobody?

Co jí říkáte?



Příběhy měst, které jsme nám poslali, či našli na sítích



Příběhy měst, které jsme nám poslali, či našli na sítích



CITY *Changers*
Uničov



f facebook

ÚVOD DESIGN ULICE CYKLO PĚŠÍ VLAK & BUS AUTA INOVACE ZAPOJ SE AKTUALITY UNIČOV



Záleží nám na podobě našich ulic

Pojďme společně měnit město.

Pojďme společně řešit co nás v Uničově trápí



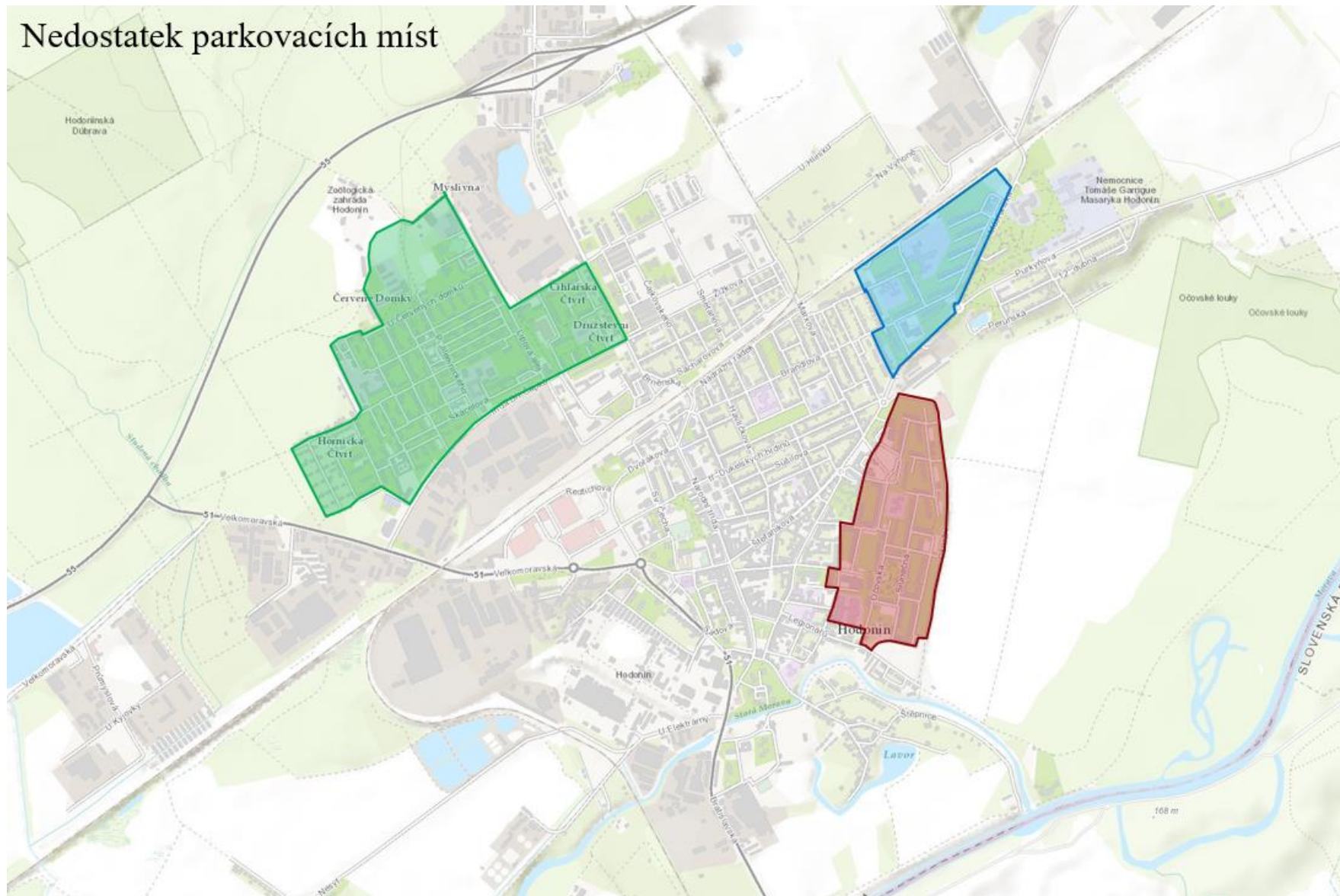
Příběhy měst, které jsme nám poslali, či našli na sítích



Uničov



Příběhy měst, které jsme nám poslali, či našli na sítích



Příběhy měst, které jsme nám poslali, či našli na sítích



Příběhy měst, které jsme nám poslali, či našli na sítích



Brno: diskuse na facebooku CityChangers



Olomouc: Olomoucká drbna



Ostrava: hledání důvodů, proč to nejde

Praha, ul. Vinohradská – 2016, stávající stav

Kvůli nadměrnému provozu ztrácí ulice svou funkci obytnou i nákupní



Praha, ul. Vinohradská – 2016, koncepční studie

16. 8. 2016 byla Radou hlavního města Prahy schválena koncepční studie rekonstrukce Vinohradské třídy dle návrhu, který vznikl z participačních setkání



Hledáme příklady v našich městech

Kvůli nadměrnému provozu ztrácí ulice svou funkci obytnou i nákupní



Kapitola 3.

Kontext – strategické plánování



Kontext – správa a plánování

Integrovaný přístup k revitalizaci ulic

MĚSTSKÝ PROSTOR
EKONOMIKA
KULTURA
DOPRAVA
VZDĚLÁVÁNÍ
SOCIÁLNÍ OBLAST
BYDLENÍ
EKOLOGIE

...



Zdroj: <https://www.dobramesta.cz/strategie>

Zdroj: <https://www.dobramesta.cz/strategie-regulace>

Kontext – správa a plánování

Integrovaný přístup k revitalizaci ulic

Jaká doprava? Jaký směr? Priorita?
Pro koho?

Mobilitu zasazuje do městského
prostoru a společenského rozvoje

V čem bude výjimečné oproti jiným
městům?

V jakém městě chceme žít?

bezpečnost

zdraví

sociální
rozměr

strategický
plán rozvoje
města

územní
politika

Agenda 21,
životní
prostředí

ekonomický
rozvoj

Zdroj: <https://www.dobramesta.cz/strategie>

Zdroj: <https://www.dobramesta.cz/strategie-regulace>

Kontext – správa a plánování

V jakém městě chceme žít? Aneb o vizi

✓ VZDĚLANÁ VEŘEJNÁ SPRÁVA

Chceme, aby zástupci veřejné správy měli možnost se dostat k aktuálním trendům v oblasti městské mobility.



✓ ŽIVOT V ULICÍCH

Chceme mít dostatek prostoru pro zdravý, aktivní a společenský život ve městě.



✓ DOSTUPNOST PRO VŠECHNY

Chceme vždy mít možnost vybrat si kterýkoliv dopravní prostředek, jímž se bezpečně, snadno a včas dostanu, kam budu chtít.



✓ INOVATIVNÍ ŘEŠENÍ

Chceme mít takové dopravní prostředky a služby, díky kterým se většina z nás dokáže po městě efektivně pohybovat, aniž by přitom trpěl městský prostor, obecná dostupnost či kvalita života.



✓ SETKÁVÁNÍ SE V KRÁSNÉM PROSTŘEDÍ

Chceme se setkávat s přáteli, známými i neznámými lidmi. Upravený veřejný prostor, dostupnost našich cílů a inovativní řešení nám tomu mohou napomoci. Chceme mít prostor pro relaxaci a estetické zážitky.



✓ ČISTÉ a AKTIVNÍ MĚSTO

Chceme žít ve městě bez větších problémů s dopravními zácpami, hlukem, znečištěním a dalšími zdravotními riziky.



✓ BEZPEČÍ

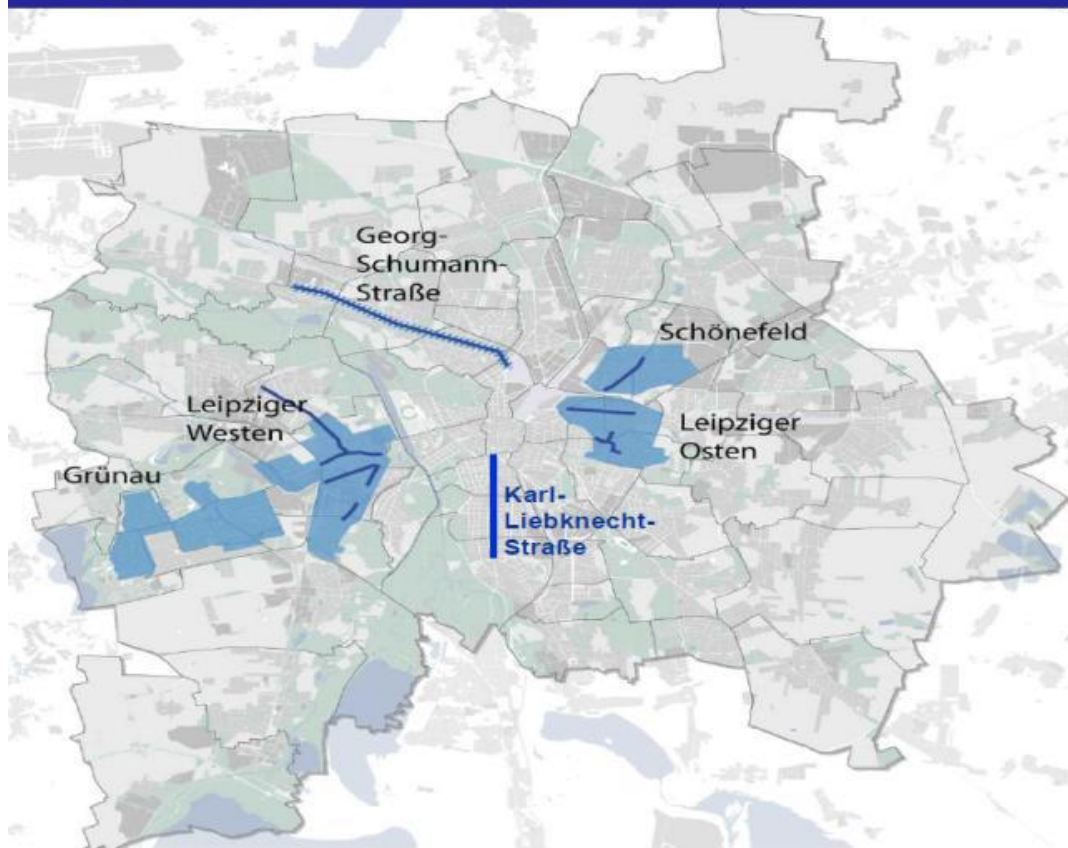
Chceme mít možnost bezpečně chodit pěšky a jezdit na kole.



Kontext – správa a plánování

Integrovaný přístup k revitalizaci ulic

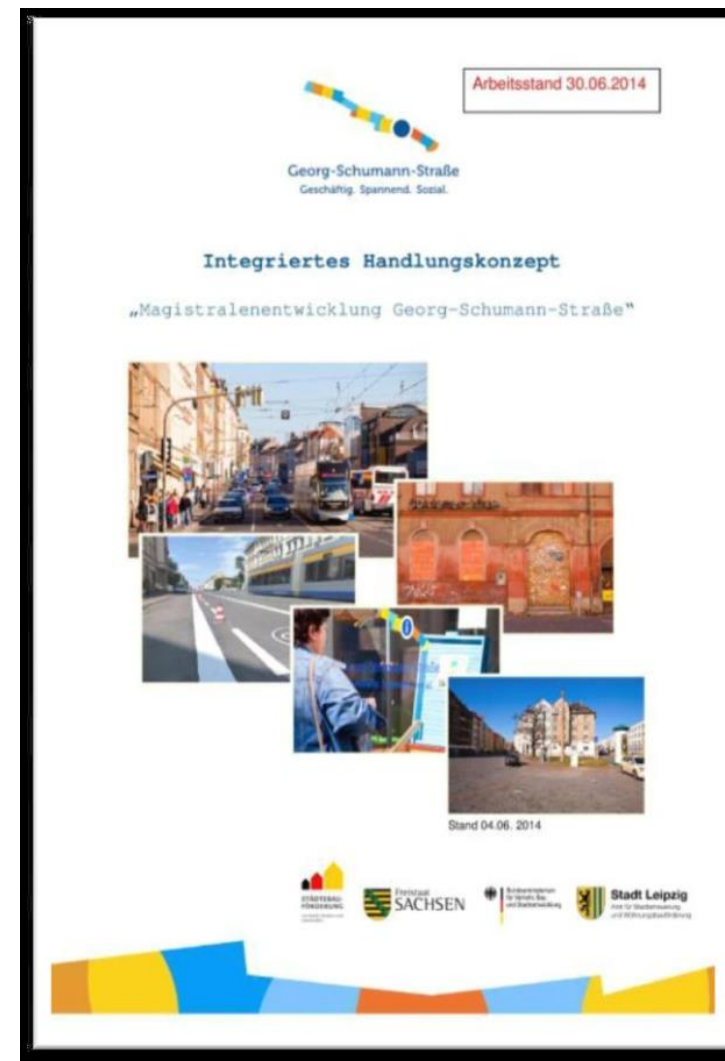
Magistralen – neue Kategorie außerhalb der Zentren



LEIPZIG
2020
Integriertes
Stadtentwicklungskonzept (ISK/KI)

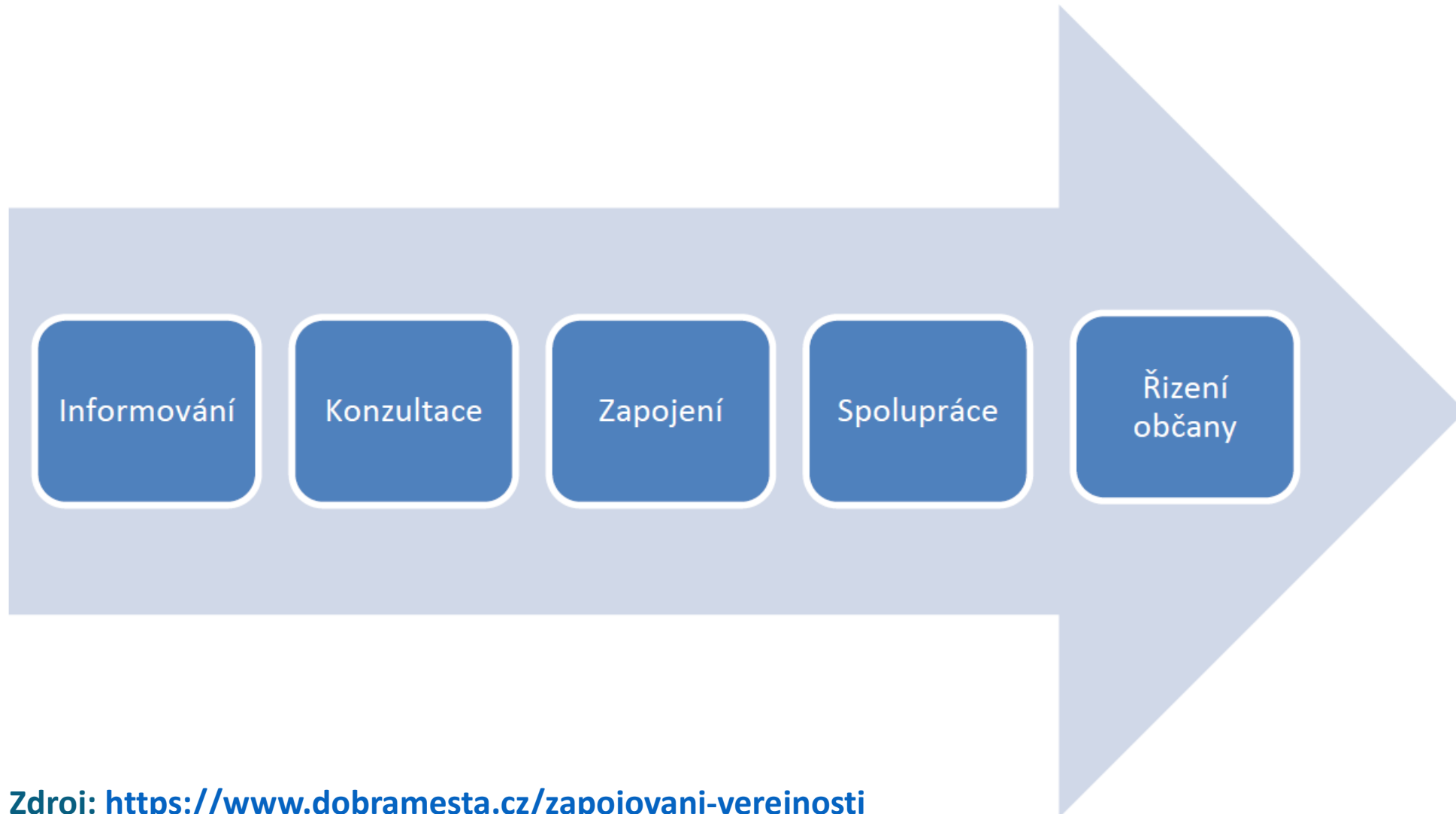
Zdroj: <https://www.dobramesta.cz/strategie>

Zdroj: <https://www.dobramesta.cz/strategie-regulace>



Kontext – správa a plánování

Jsou různé formy zapojování veřejnosti ...



Zdroj: <https://www.dobramesta.cz/zapojovani-verejnosti>

Jsou různé formy zapojování veřejnosti ...

Praha, ul. Vinohradská – 2015 - 2016, koncepční studie / projednání

Koncepční studie Vinohradská Participace v číslech

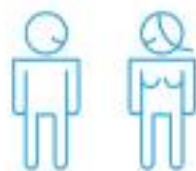
Zjišťování potřeb veřejnosti



13 000 distribuovaných
papírových dotazníků



Online
dotazníky



75 lidí
2 sousedské setkání



60 lidí
2 urbanistické procházky
+ 1 cyklovýjížďka

Veřejná konzultace návrhu



6 oboustranných panelů
Výstava na Vinohradské ulici



320 návštěvníků
Konzultace během **3 dní** v info
stánku a **1 dne** v infocentru.



58 komentářů
Online formulář pro
podání komentářů k návrhu

Více:

<http://www.iprpraha.cz/vinohradska>

Dále doporučujeme:

Táborská/Na Pankráci

<http://www.iprpraha.cz/taborska>

Náměstí OSN

<http://www.iprpraha.cz/naměstiosn>

Karlovo náměstí

<http://www.iprpraha.cz/karlovonamesti>

a další

Kapitola 4.

Kontext – územní plánování



Kontext – územní plánování

ÚZEMNÍ PLÁNOVÁNÍ

ZÁKLADNÍ INFORMACE K ÚZEMNÍMU PLÁNOVÁNÍ

Vzhledem k tomu, že územní plán výrazným způsobem ovlivňuje mobilitu občanů, proto chceme řešit otázku jeho návazností, či vazeb ve vztahu k dopravním řešením, veřejné dopravě v území, atd. Zejména je třeba posoudit, zda územní plán vede k menším nárokům aglomerace na dopravu a to rozvíjením principu „**Města krátkých vzdáleností**“. Jedná se o neúčinnější postup, jak dosáhnout snížení nároků na dopravní systém a naplnění ostatních cílů. Zásadní je nastartování procesu vedoucího nakonec k menším nárokům na dopravu v celé aglomeraci, tedy včetně příměstské oblasti. Dále je třeba posoudit, zda řešení dopravních staveb se soustřeďují na vytvoření dopravní kapacity pro předpokládaný růst intenzity provozu anebo primárním cílem v oblastech přetížených dopravou má být zlepšení životního prostředí (jak ve smyslu zdravotním, tak ve smyslu kvality života), kdy řešení „dopravy“ jako takové je až druhotným cílem.

Více: Vzájemné vlivy dopravního a územního plánování (mobility a územního rozvoje města).

VZÁJEMNÉ VLIVY ROZMÍSTĚNÍ RŮZNÝCH FUNKCÍ

(nevhodné a žádoucí pro mobilitu)

Základní otázky: Prostorové rozšiřování měst nebo princip kompaktního města? Zónování nebo smíšené funkce? Jak posílit charakter centra a jednotlivých čtvrtí, kde se odehrává sociální kontakt, bydlení, volnočasové aktivity?

Kompaktní město, aneb Města krátkých vzdáleností je finančně efektivnější a méně závislé na osobních automobilech. Proti nežádoucímu rozrůstání měst (suburbanizace) je cestou řízení mobility (podporující přesun od IAD k veřejné dopravě, chůzi a cyklistice), ochrana historických center, mix služeb, různých možností bydlení a mobility. Město se tak stává atraktivnějším pro různé styly života.

DEVĚT PRINCIPŮ, NA KTERÝCH LZE KONCEPT MĚSTA KRÁTKÝCH VZDÁLENOSTÍ POSTAVIT:

1. smíšené funkce v lokalitách;
2. kompaktní plánování zástavby;
3. řada možností a druhů bydlení;
4. čtvrti přívětivé a pohodlné pro chodce a cyklisty;
5. atraktivní komunity se společenským životem, silným významem a propojením s danou lokalitou;
6. ochrana a péče o zeleň a parky, zemědělské zóny a místa, kde je kvalita životního prostředí ohrožena;
7. rozvoj města řešen s místními komunitami; spolupráce se všemi zainteresovanými stranami;
8. varianty a flexibilita v dopravním systému (intermodalita apod.);
9. rozhodnutí o dalším rozvoji města, která jsou postavena na předvídatelnosti trendů a na spravedlnosti (šance pro všechny uživatele systému, dobrým indikátorem je vzdálenost k nejbližší zastávce veřejné dopravy).

Zdroj: <https://www.dobramesta.cz/uzemni-planovani>



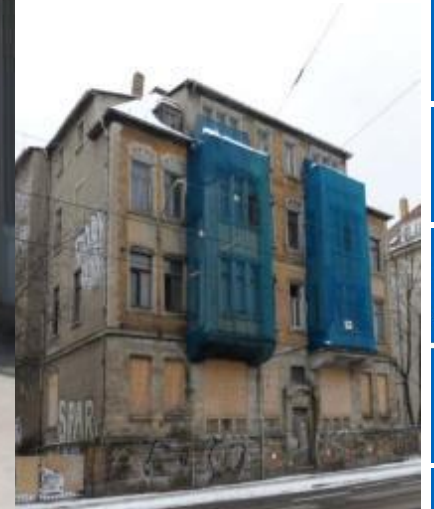
Kapitola 5.

Příběh jedné ulice



Ulice Georg-Schumann- Strasse (2009)

Kvůli nadměrnému provozu ztrácí ulice svou funkci obytnou i nákupní



Ulice Georg-Schumann- Strasse (2009)

Kvůli nadměrnému provozu ztrácí ulice svou funkci obytnou i nákupní



Cíle rozvoje

- OBNOVA MĚSTSKÉ FORMY
- REVITALIZACE ULICE JAKO PROSTORU PRO BYDLENÍ A NAKUPOVÁNÍ UVNITŘ MĚSTA
- PROMĚNA ULICE V PROMINENTNÍ ADRESU
- ZAVEDENÍ DOPRAVY PŘÁTELSKÉ K MĚSTSKÉMU PROSTORU
- REVITALIZACE ULICE JAKO PROSTORU PRO ŽIVOT

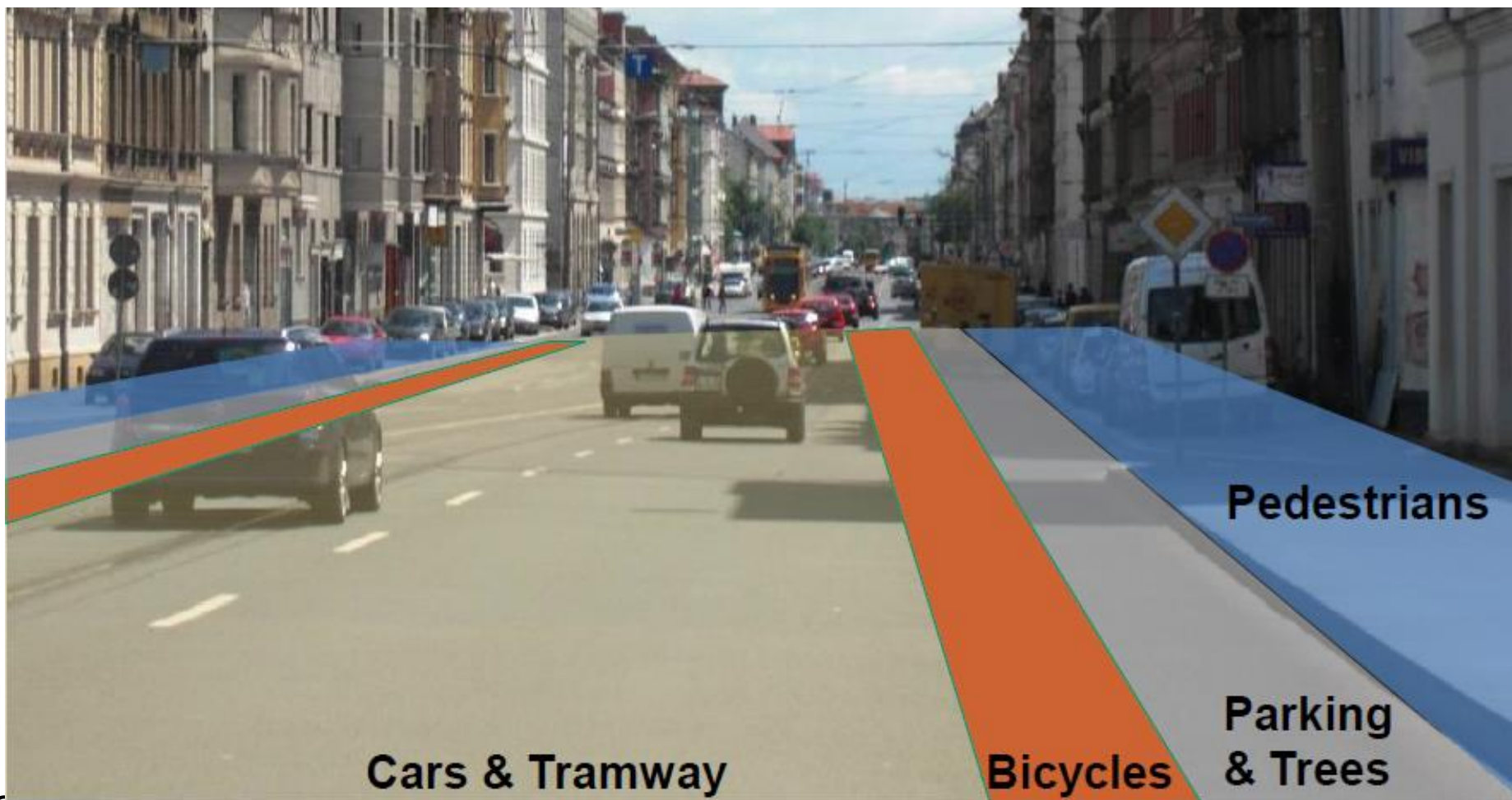


Reorganizace Georg-Schumann-Strass

- ROVNOPRÁVNOST PRO VŠECHNY UŽIVATELE DOPRAVY
- DOČASNÉ TESTOVÁNÍ – NENÁKLADNÉ A RYCHLÉ



Vize v roce 2009 - Georg-Schumann-Strass



CHODCI

Cars & Tramway

Bicycles

Parking
& Trees

Pedestrians

STROMY

Studie v roce 2010 - Georg-Schumann-Strass



Mitwirken bei der Lärmaktionsplanung in Leipzig

"Georg-Schumann-Allee"



Ökolöwe
Umweltbund Leipzig e.V.

Umweltbündnis Leipzig



Problem: Verlärmung und Verfall der Georg-Schumann-Straße und ihrer angrenzenden Gebäude. Die Teilnehmer fordern einen grundhaften Umbau mit breiten Fußwegen, Straßenrandparken, Baumreihen und Radfahrstreifen.

Position VTA/LVB: Der Baubeginn ist erst in 5 bis 10 Jahren zu erwarten. Zum einen seien derzeit keine Eigenmittel der Stadt vorgesehen, zum anderen gebe es seitens der Fördermittelgeber auf Bundes- und Landesebene Vorbehalte einen Umbau finanziell zu unterstützen.

Mögliche weitere Schritte: Es soll darauf hingewirkt werden, dass das Abmarkieren von Radwegen und Parkplätzen bereits 2012 erfolgt. Dafür müssen dem VTA entsprechende Mittel zur Verfügung gestellt werden. Es soll bei Stadträten dafür geworben werden. Mittel für die Umsetzung der Abmarkierung im Haushaltsplan einzustellen. Im Infozentrum G.-Schumann-Str. soll eine Arbeitsgruppe zu dem Thema gebildet werden. Hier sei zu prüfen, inwieweit Fördermittel für die Planungsleistung der kurzfristigen Abmarkierungslösung akquiriert werden können. Durch temporäre Pflanzenkübel und begrünte Brachflächen soll eine „Georg-Schumann-Allee“ geschaffen werden.

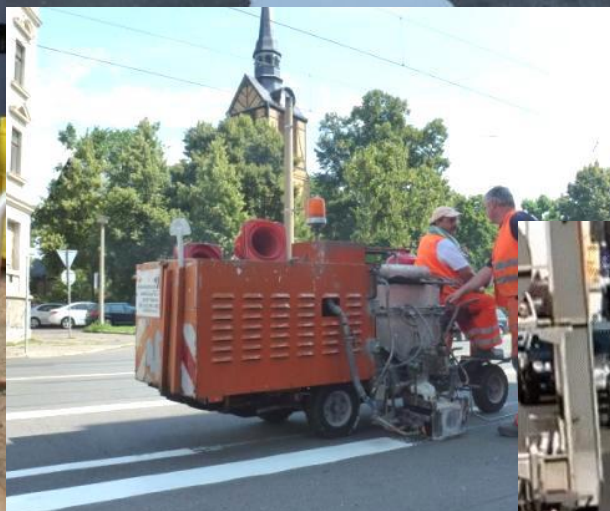
Mach's leiser
Mitwirken bei der Lärmaktionsplanung in Leipzig
Ansprechpartner: Tino Supplies, Layout: Sandro Weißner
Kontakt: 0341-3065-370, machsleiser@oekoloewe.de
www.machs-leiser.de



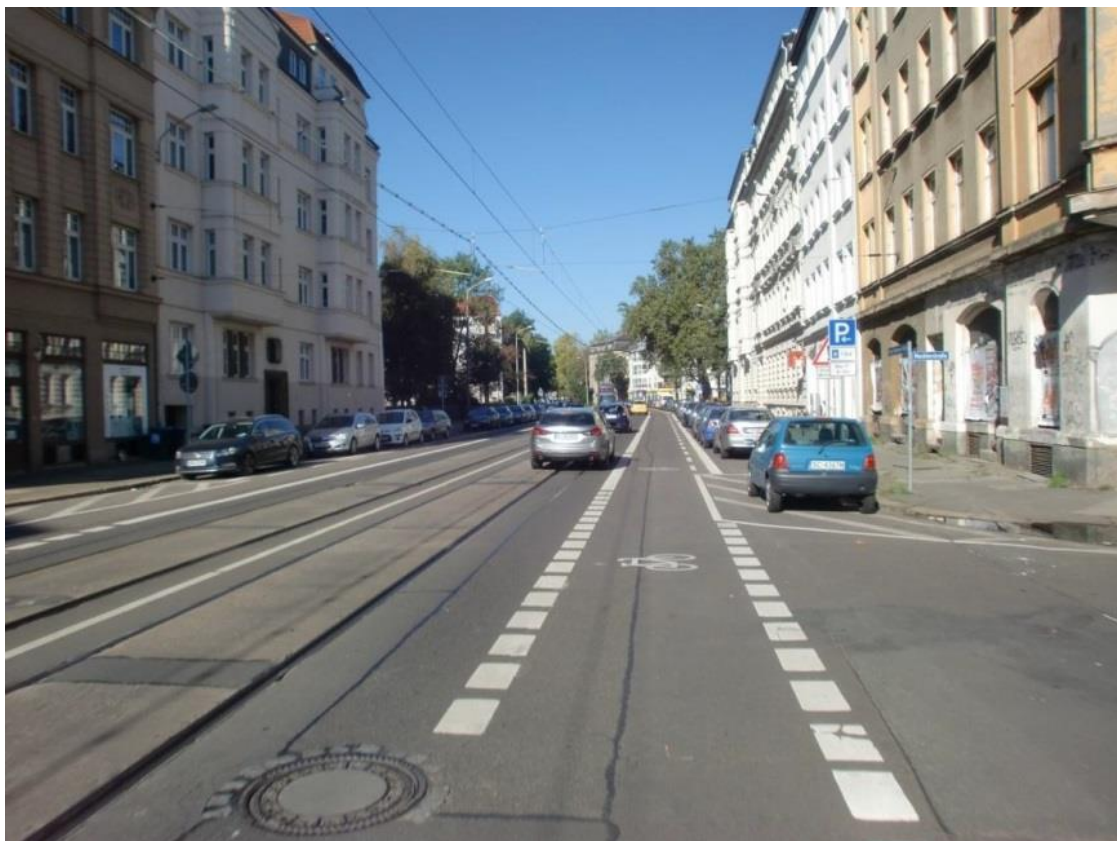
Zapojení veřejnosti a plánování v roce 2011 – Georg-Schumann-Strass



Implementace v roce 2012 - Georg-Schumann-Strass



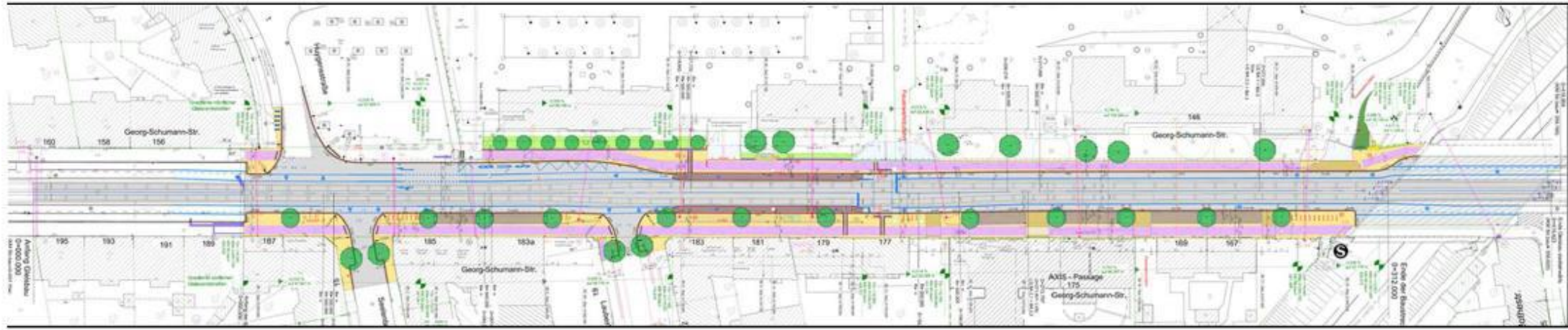
Dnes - Georg-Schumann-Strass



Dnes - Georg-Schumann-Strass



2015 plánování (S-Bahnbrücke – Huygensstraße)



2015 plánování (S-Bahnbrücke – Huygensstraße)



Copyright KARO-Architekten

Visualisierung Georg-Schumann-Straße zwischen Huygensstraße und S-Bahn-Brücke

2016 realizace (S-Bahnbrücke – Huygensstraße)



Kapitola 6.

Trochu teorie závěrem



Utváření prostoru – hlavní místní komunikace

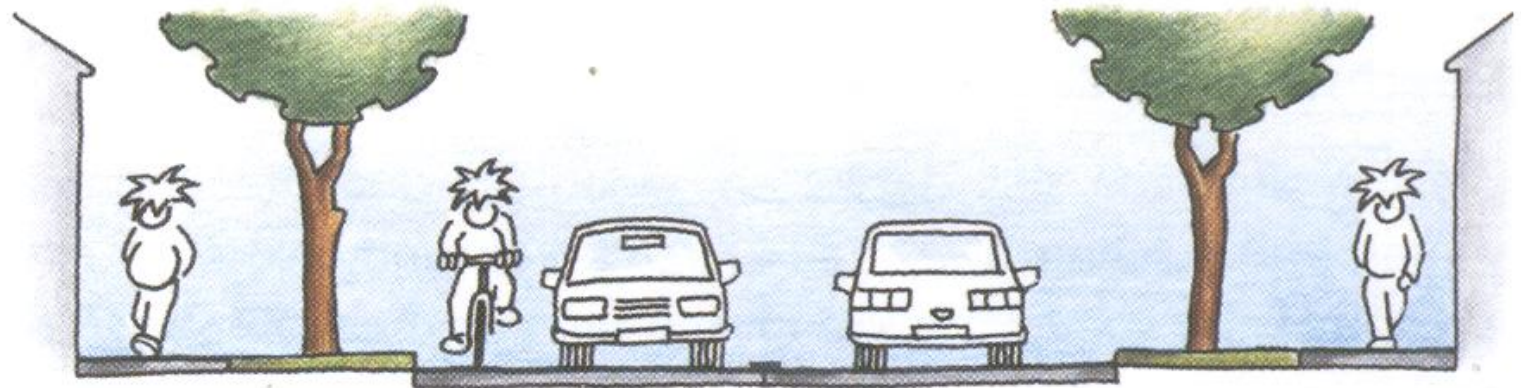
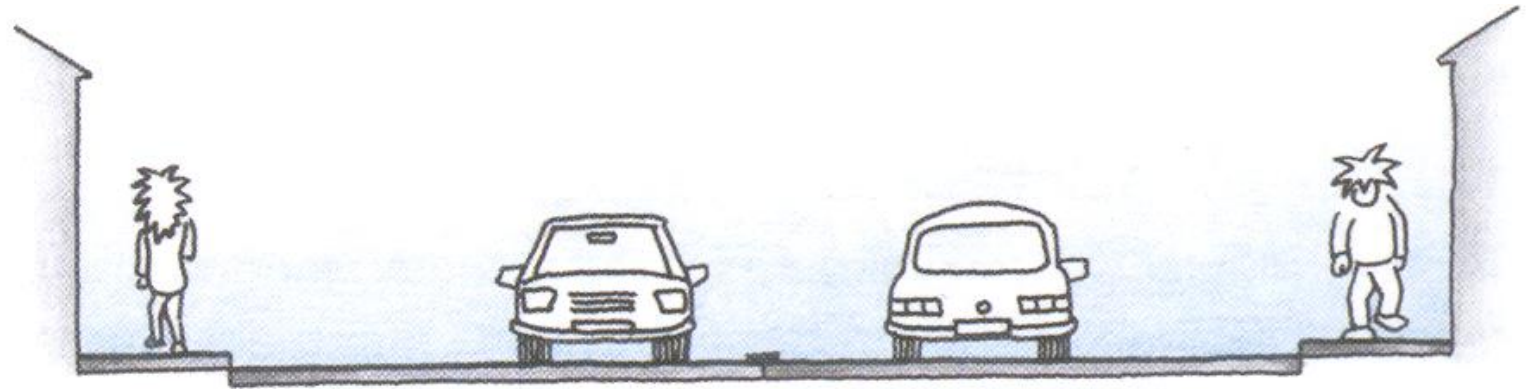
Morálně zastaralé
„betonové“
uspořádání

– zde vítězí auto



Utváření prostoru – hlavní místní komunikace

Potřeba změny
myšlení



Kresba: KfV Vídeň

Utváření prostoru – hlavní místní komunikace

Modernizované
uspořádání

– zde je prostor
pro všechny i
zeleň



Utváření prostoru – hlavní místní komunikace

Modernizované
uspořádání

– méně asfaltu,
více zeleně a
chodníků



Co dál? Např. sdílený prostor...

Představa podoby
Hietzinger
Hauptstraße
(Vídeň) v roce 2025

Zdroj:
meinbezirk.at, 5.10.2015



Děkuji vám za pozornost

Jaroslav Martinek

Jednatel Asociace měst pro cyklisty
a

Fakulta dopravní ČVUT
Ústav bezpečnostních technologií a inženýrství
Konviktská 20
110 00 Praha 1
tel.: 602 503 617
jarda@dobramesta.cz
www.dobramesta.cz