



ČVUT
ČESKÉ VYSOKÉ
UČENÍ TECHNICKÉ
V PRAZE



**MINISTERSTVO
PRO MÍSTNÍ
ROZVOJ ČR**



**Partnerství
pro městskou
mobilitu**

PLÁN UDRŽITELNÉ MĚSTSKÉ MOBILITY A MĚSTO KROMĚŘÍŽ

JAROSLAV MARTINEK,
SPOLEK PARTNERSTVÍ PRO MĚSTSKOU MOBILITU
FAKULTA DOPRAVNÍ ČVUT V PRAZE

Implementace nových zkušeností z evropské úrovně



SUMPS-Up (2018)

- Akční plány
- Integrace opatření

CHALLENGE (2016)

- Participace
- Monitoring a evaluace
- Výběr opatření
- Institucionální spolupráce

Poly-SUMP (2014)

- Polycentrické regiony

My jsme si vybrali evropský projekt Partnerství pro městskou mobilitu



MINISTERSTVO
PRO MÍSTNÍ
ROZVOJ ČR

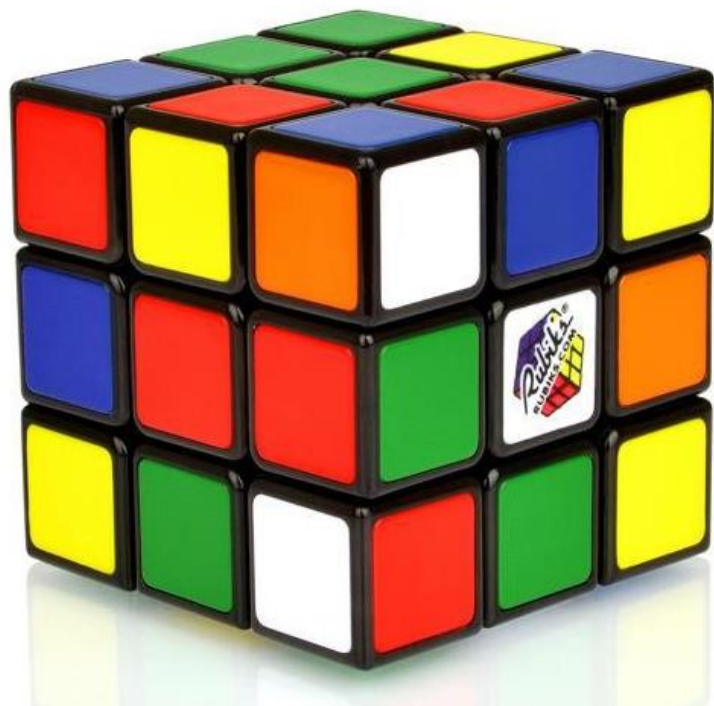


Partnerství
pro městskou
mobilitu

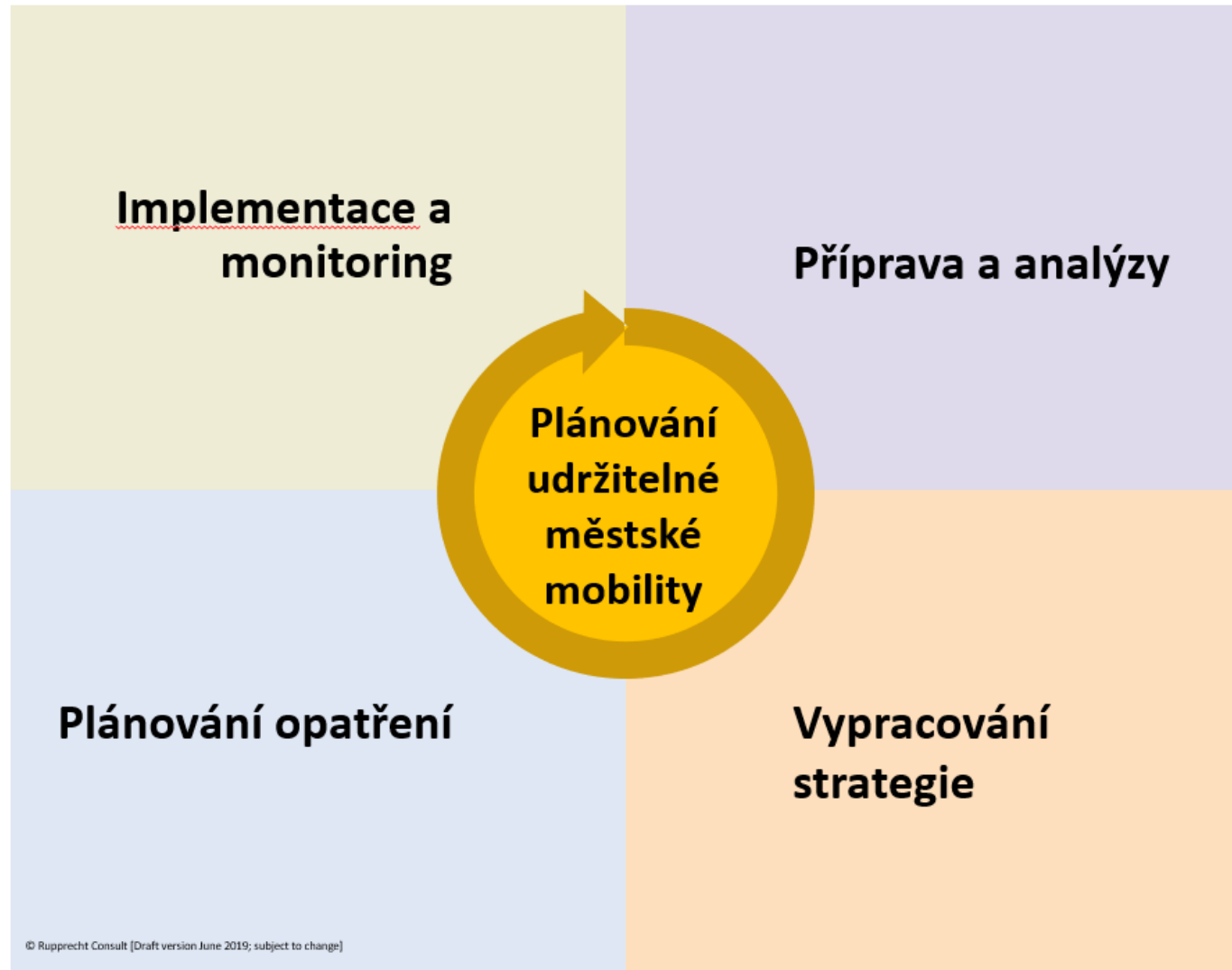
Projekt je spolufinancován z prostředků státního rozpočtu ČR z programu Ministerstva pro místní rozvoj.



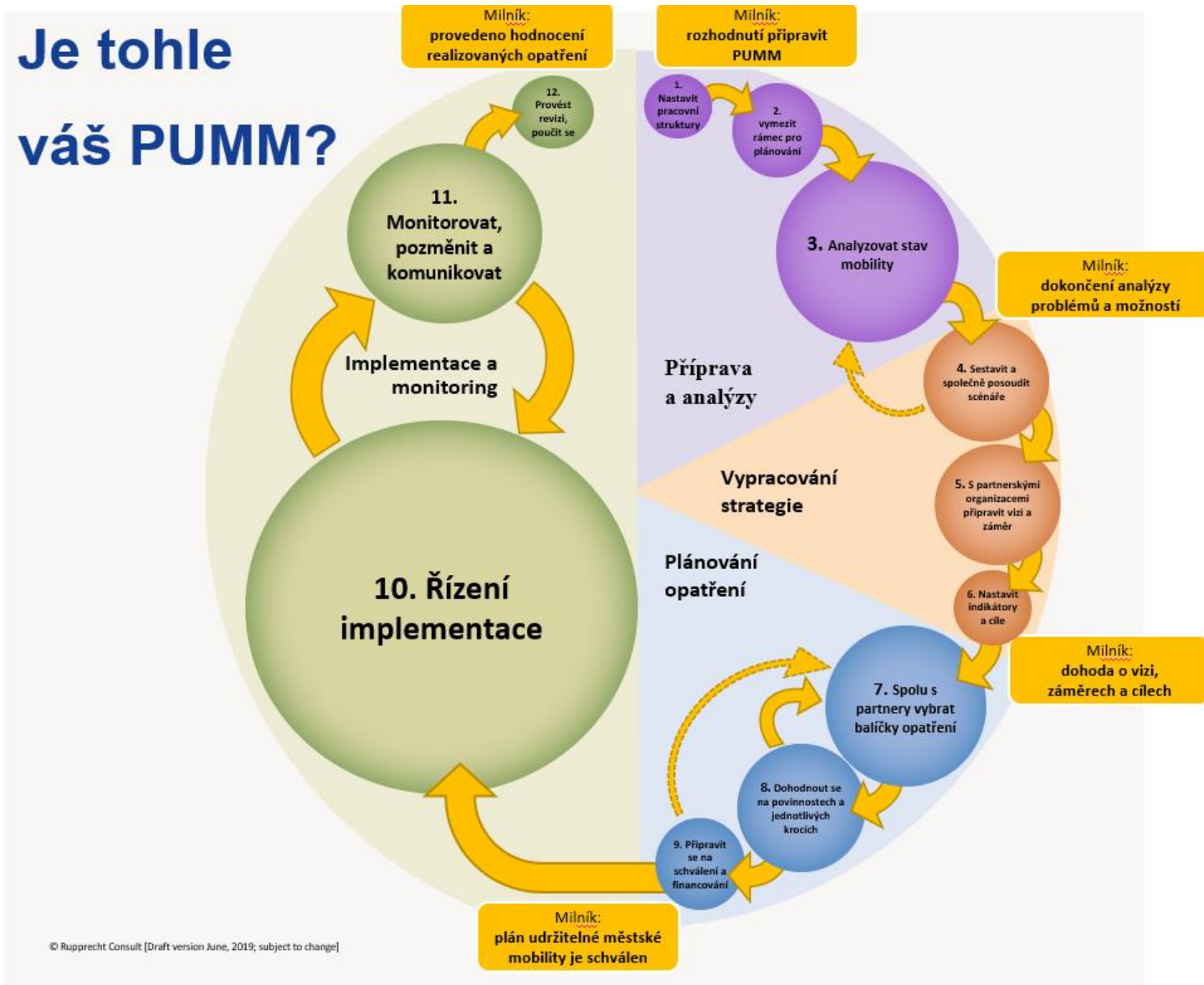
Jenže Plán udržitelné městské mobility, není až tak jednoduchý. Je o komunikaci.



Plán udržitelné městské mobility, teorie

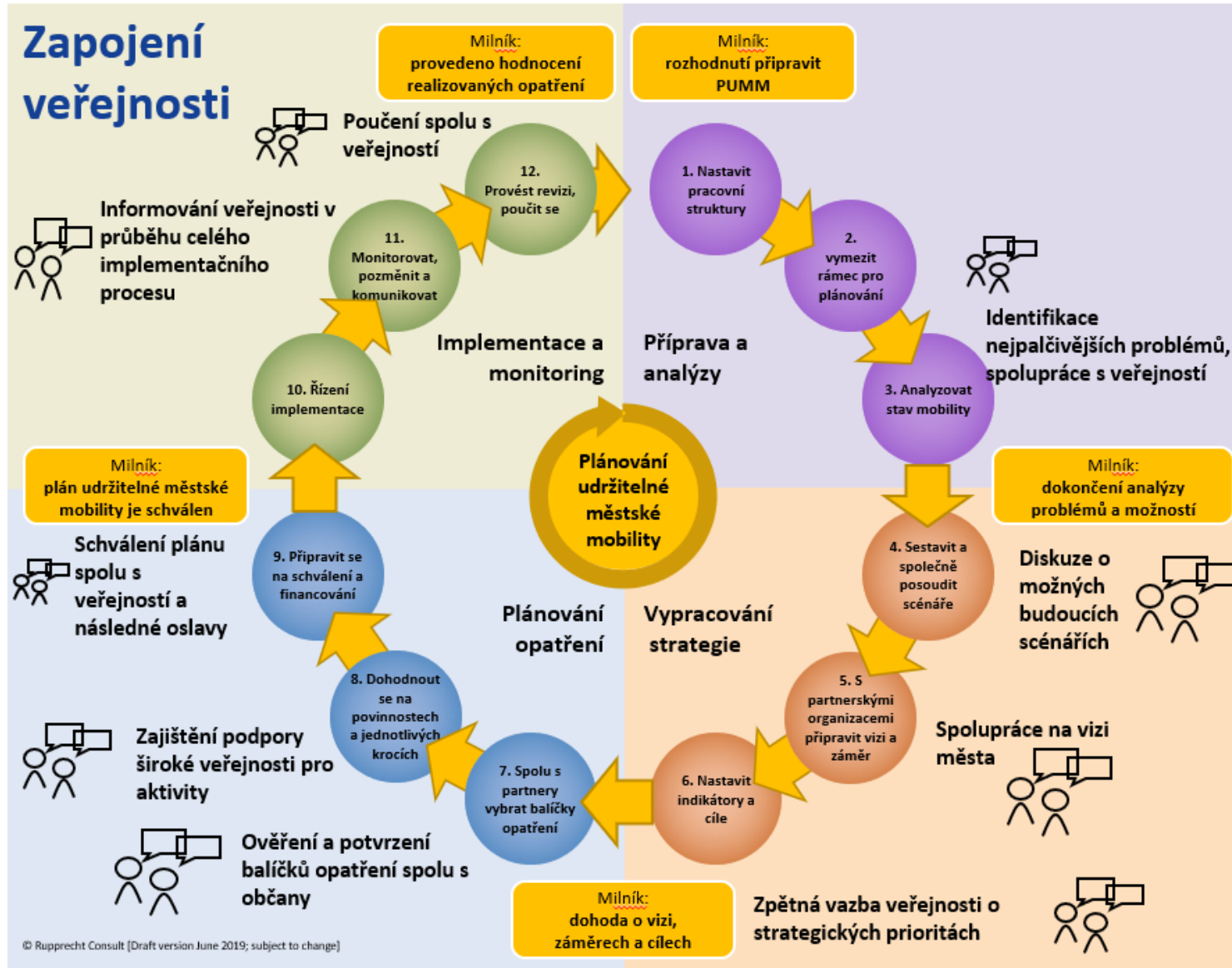


Plán udržitelné městské mobility, praxe



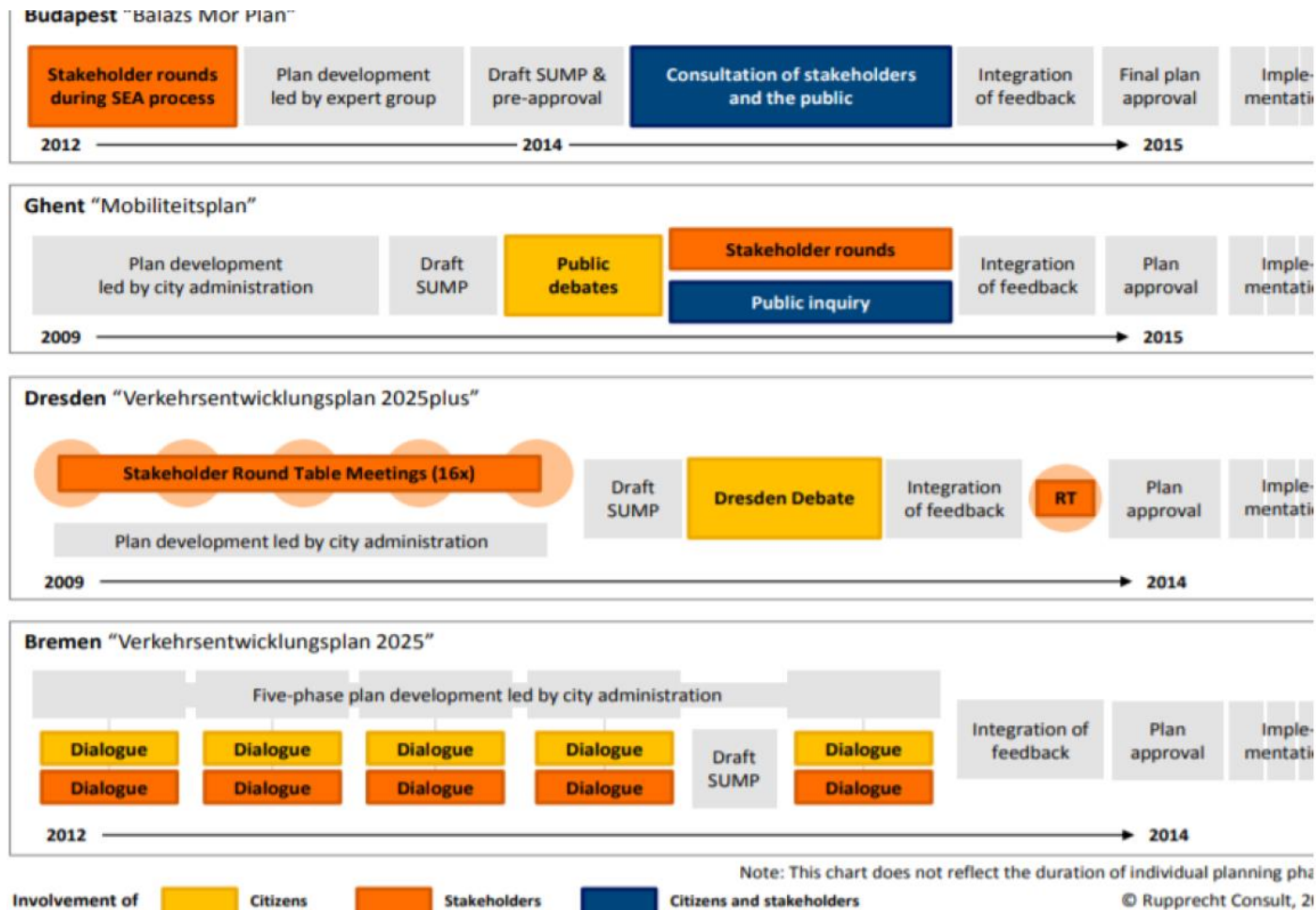
Plán udržitelné městské mobility, teorie

12 kroků plánování udržitelné městské mobility (PUMM 2. vydání)



Zapojování veřejnosti

Plán udržitelné městské mobility, sledujte jen žlutou barvu



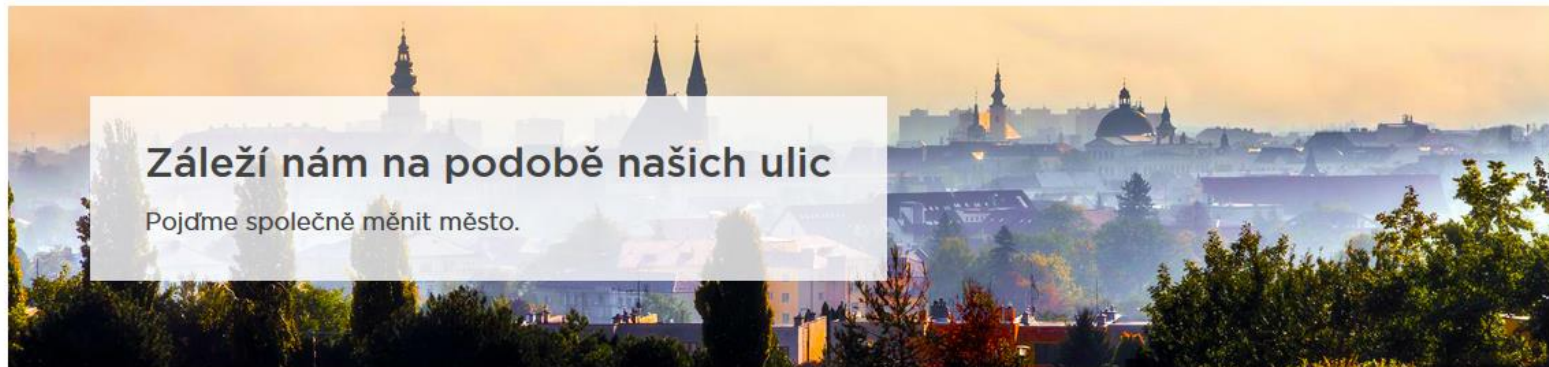
A tak jsme si řekli, že Kroměříži pomůžeme s komunikací.



CITYChangers
Kroměříž



ÚVOD PROČ TO DĚLÁME ▾ CO TY MŮŽEŠ UDĚLAT ▾ JAK NA TO ▾ PARTICIPACE ▾ PLÁN MĚSTA AKTUALITY KROMĚŘÍŽ



Kdo jsme?

Jsme zástupci [kroměřížského spolku Kolem KM, z. s.](#) a jeho příznivců, kteří chtějí být aktivní při zpracování a hlavně při implementaci tzv. Plánu udržitelné městské mobility Kroměříže. Zkušenosti z jiných měst naznačují, že by mohl skončit v šuplíku, či udělán povrchně a tak jsme se rozhodli, že městu pomůžeme.



<https://kromeriz.dobramesta.cz/>





Pohyb



český člověk je líný jako ..., ale pak se nemůže divit, že ho všechno bolí

Životní prostředí



moc se nemluví o dopadu dopravy na životní prostředí a na naše zdraví

Bezpečnost



bezpečnost a plynulost versus bezpečnost našich dětí a zranitelných účastníků dopravy

Veřejný prostor



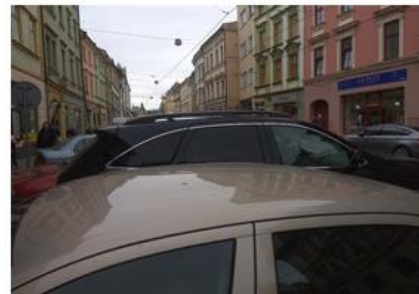
veřejný prostor ve městě má omezené hranice, ale mnohostranné nároky na jeho využití

Vzdělanost



mluví ten graf srozumitelně?

Mýtus o kolech a autech



auto dobrý sluha, ale špatný pán

Naše cíle

design

pěkné ulice a náměstí
plné života (nejen aut)



inovace

technologie, data,
sdílené služby



občan

změna přístupu,
motivace, participace



mobilita

bezpečná, rychlá
a udržitelná
doprava pro všechny



komunikace

příběhy k lidem,
inspirace dobrou praxí



Průřezové téma: Bezpečnost, u všech opatření, ale prioritně z pohledu chodců a cyklistů

Opatření cíle bezpečnost



OPATŘENÍ A1 BEZPEČNÉ PŘECHÁZENÍ

Zajistíme prostředky pro každoroční periodickou úpravu přechodů s cílem zajištění podmínek daných ČSN a vyhl. 398/2009 Sb. Bude nastolen režim projektové přípravy a navazující realizace. Upravovány budou prioritně přechody přes základní komunikační skelet.



OPATŘENÍ A3 BEZPEČNĚ NA KOLE

Zajistíme zvýšení bezpečnosti cyklistů budováním dělených a rozšířením společných stezek pro pěší a cyklisty tam, kde je jízda cyklistů s vozidly nebezpečná.

Budou budovány přejezdy pro cyklisty a dopravní značení na stezkách bude revidováno.



OPATŘENÍ A2 BEZPEČNĚ NA KŘÍŽOVATKÁCH

Zajistíme úpravu nebezpečných křižovatek na základní komunikační síti přestavbou na stykové, okružní či světelně řízené. Na všech ramenech křižovatky budou navrženy přechody pro chodce. Cyklistická doprava bude řešena v rámci přestavby.



KROMĚŘÍŽ?

Uliční profil



Aktivní druhy
dopravy
a veřejný prostor



Taky jste si někdy říkali, že ta ulice je zbytečně široká, že by se mohla zúžit a ušetřený prostor využít pro něco jiného?

Živá prostranství



Máte trochu fantazie? Co kdyby vaše náměstí, ulice vypadali jinak? Více prostoru by se věnovalo kavárnám, lavičkám, zeleni, méně parkujícím autům?

Otázka pro Plán udržitelné městské mobility města Kroměříže?

Bude se zklidňovat ulice 1. máje, ulice Tovačovského apod.?

Taky jste si někdy říkali,
že ta ulice je zbytečně široká,
že by se mohla zúžit a
ušetřený prostor využít pro něco
jiného?



Dostupnost – orientační vzdálenosti

Chůze – 1 km



Je vaše město přívětivé pro lidi, kteří mají rádi chůzi? Jaká opatření byste navrhli?

Jízdní kolo – 5 km
Elektrokolo – 10 km



Vytváří vaše město příznivé podmínky pro lidi, kteří rádi jezdí na kole, na koloběžce, apod.?

Veřejná doprava
– 10 km a více



Jaké služby lze nabídnout lidem, kteří využívají veřejnou dopravu? Srovnej s nabídkou vašeho města.

Auta – 10 km a více
parkování - 0 km



Proč téměř všechny vítězné koalice na městech slíbily svým voličům více parkujících míst? Protože lidé to chtěli. A až bude mít každá rodina tři auta, taky slíbíme více parkujících míst?

De facto klasické rozdělení, jen změna priorit dle dostupnosti



Veřejná
doprava
a dostupnost



KROMĚŘÍŽÁK SE POHYBUJE

někdy je ale potřeba mu k pohybu vytvořit podmínky.

Jak už to ale bývá, každý si prosazujeme to své.

Jak tedy najít kompromis, když ve volebních programech skoro všech politických stran znělo ujištění: "Zajistíme více parkovacích míst!"

Opravdu by se neměly hledat i jiné priority?

Přenos informací



Integrovaná doprava Karlovy Vary					Dobru - A. Vary
Doprava: Dopravní podnik					Dobru - A. Vary
Dobru - Karlovy Vary					Dobru - A. Vary
Pracovní den	Subota	Neděle	Přizpůsobivý provoz	Zastávky	
01.01	01.01	01.01	01.01	Dobru - A. Vary	
02.01	02.01	02.01	02.01	Dobru - A. Vary	
03.01	03.01	03.01	03.01	Dobru - A. Vary	
04.01	04.01	04.01	04.01	Dobru - A. Vary	
05.01	05.01	05.01	05.01	Dobru - A. Vary	
06.01	06.01	06.01	06.01	Dobru - A. Vary	
07.01	07.01	07.01	07.01	Dobru - A. Vary	
08.01	08.01	08.01	08.01	Dobru - A. Vary	
09.01	09.01	09.01	09.01	Dobru - A. Vary	
10.01	10.01	10.01	10.01	Dobru - A. Vary	
11.01	11.01	11.01	11.01	Dobru - A. Vary	
12.01	12.01	12.01	12.01	Dobru - A. Vary	
13.01	13.01	13.01	13.01	Dobru - A. Vary	
14.01	14.01	14.01	14.01	Dobru - A. Vary	
15.01	15.01	15.01	15.01	Dobru - A. Vary	
16.01	16.01	16.01	16.01	Dobru - A. Vary	
17.01	17.01	17.01	17.01	Dobru - A. Vary	
18.01	18.01	18.01	18.01	Dobru - A. Vary	
19.01	19.01	19.01	19.01	Dobru - A. Vary	
20.01	20.01	20.01	20.01	Dobru - A. Vary	
21.01	21.01	21.01	21.01	Dobru - A. Vary	
22.01	22.01	22.01	22.01	Dobru - A. Vary	
23.01	23.01	23.01	23.01	Dobru - A. Vary	
24.01	24.01	24.01	24.01	Dobru - A. Vary	
25.01	25.01	25.01	25.01	Dobru - A. Vary	
26.01	26.01	26.01	26.01	Dobru - A. Vary	
27.01	27.01	27.01	27.01	Dobru - A. Vary	
28.01	28.01	28.01	28.01	Dobru - A. Vary	
29.01	29.01	29.01	29.01	Dobru - A. Vary	
30.01	30.01	30.01	30.01	Dobru - A. Vary	
31.01	31.01	31.01	31.01	Dobru - A. Vary	

Jak inovativně sdělovat informace? jsou využívány ve vašem městě?

Čistá doprava



Už jste jeli s nějakým ekologicky čistým vozidlem? Uvažujete, že si koupíte? Víte, že časem to bude asi nutnost?

Sdílená doprava



Už jste přemýšleli o tom, že auto nemusíš vlastnit, ale v klidu využívat? Existuje více způsobů jak na to. Jak město vychází vstříc těmto iniciativám. Pokud slíbila voličům více parkujících míst, tak co kdyby začala slibovat, zajistíme více volných parkujících míst. Víte v čem je rozdíl?

Opatření cíle inovace

Nové služby mobility a inovace



OPATŘENÍ B1 ELEKTROMOBILITA

Zajistíme možnost nabíjení více než 14% elektromobilů ve městě rozšířením nabíjecích stanic a rekonstrukcí rozvodné sítě VO do roku 2030.

Umožníme výstavbu nabíjecích stanic soukromého sektoru na pozemcích města.



OPATŘENÍ B2 ALTERNATIVNÍ PALIVO MHD

Zajistíme 100 % autobusů MHD s pohonem CNG, trolejbusy nebo elektrobuses. Po roce 2030 bude preferován vodíkový pohon nebo elektrobuses.

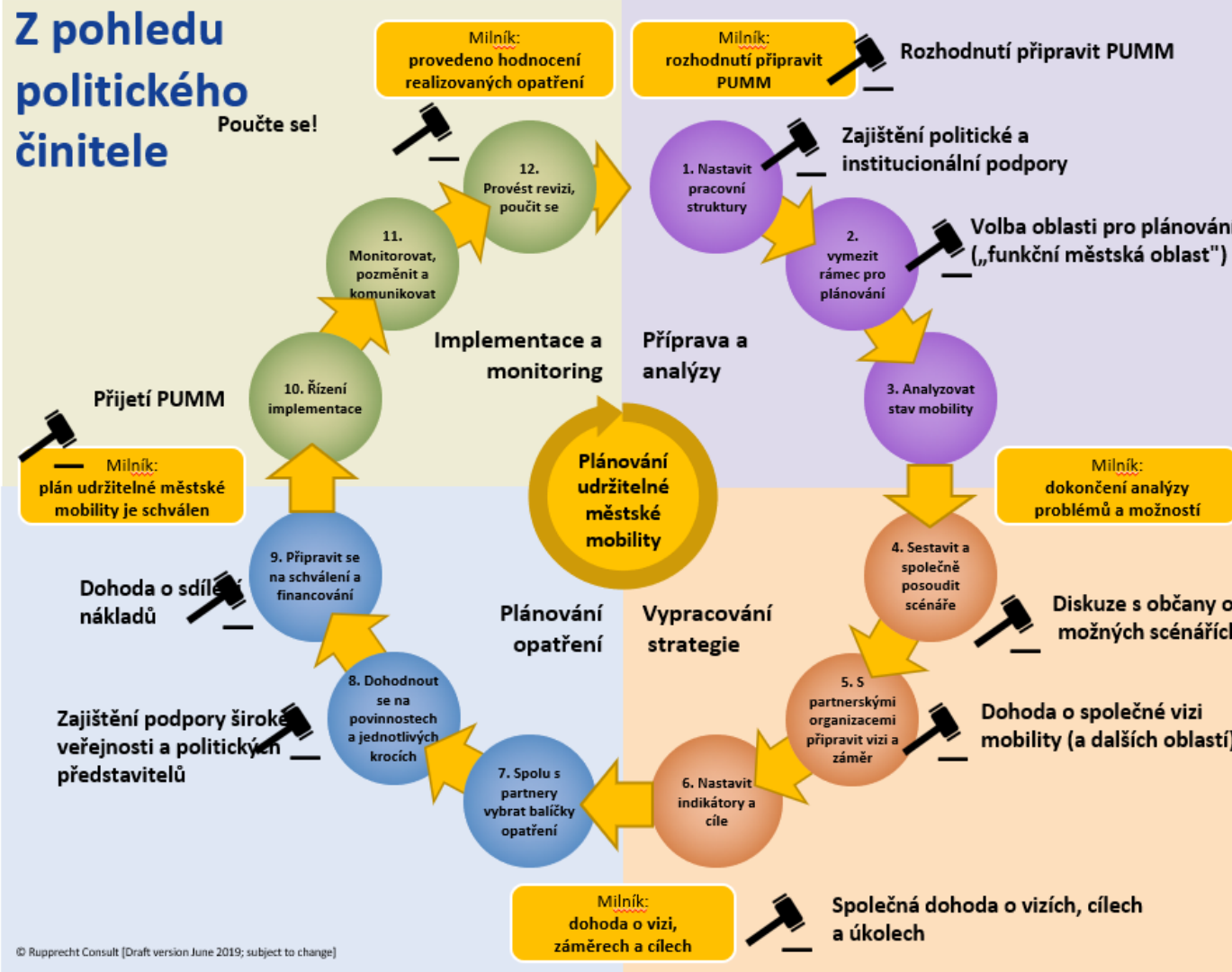


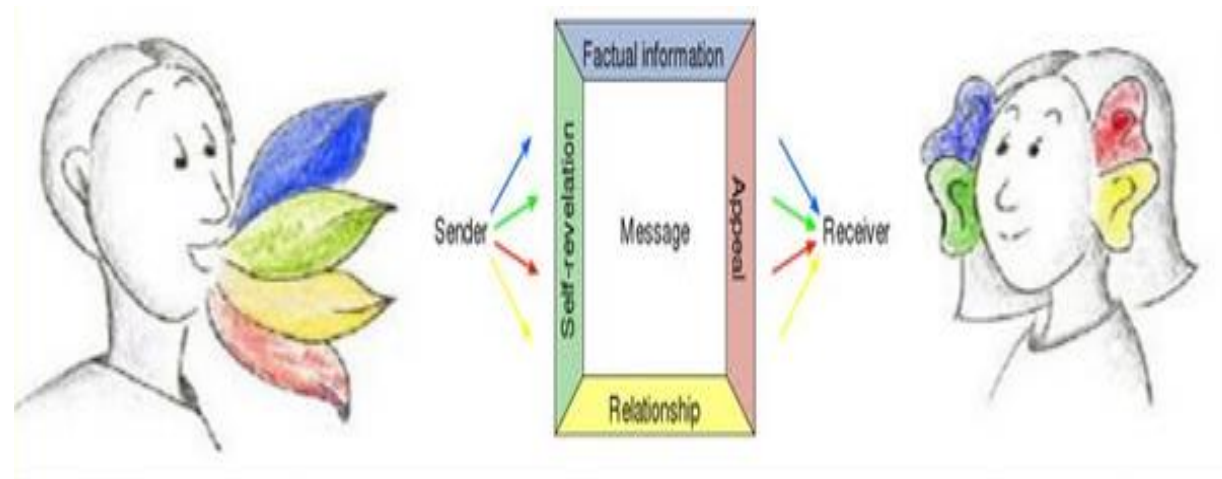
OPATŘENÍ B3 PREFERENCE BUS

Zajistíme preferenci BUS na samostatných pruzích a nastavením semaforů. Zejména bude dbáno na průjezdnost křižovatkami.

Oblast 4 – komunikace, vnitřní a vnější

12 kroků plánování udržitelné městské mobility (PUMM 2. vydání)





Občan



Úředník **Lukáš Fabián** jezdí do práce z Hřivínova do Zlína asi **14 kilometrů**.

Pomůžete nám vaším osobním příkladem?

Škola



Pomůže nám vaše škola přispět ke změnám v oblasti městské mobility? Co proto můžete udělat jako učitel, rodič, žák, či student?

Firma



Pomůže nám vaše firma s podporou městské mobility? Co proto můžete udělat jako zaměstnavatel, či zaměstnanec?



Mojmir Sepe



Ajda Smrekar



Jan Kozamernik



Nuša Kerševan



Jasna Dedilvanovič



Elena Ocenic



Darja Virent and daughter Ava



Filip Kržišnik and Blaž Stanič



Silviya Pavčič



Ziga Vehovec



Nika Bosnič



Petra Koritnik



Miha Pongrac



Gregor Radelonghi



Evelina Zefran

Děkuji vám za pozornost

Jaroslav Martinek

Fakulta dopravní ČVUT
Ústav bezpečnostních technologií a inženýrství
Konviktská 20
110 00 Praha 1
tel.: 602 503 617
Jednatel Partnerství pro městskou mobilitu a

jarda@dobramesta.cz

www.dobramesta.cz