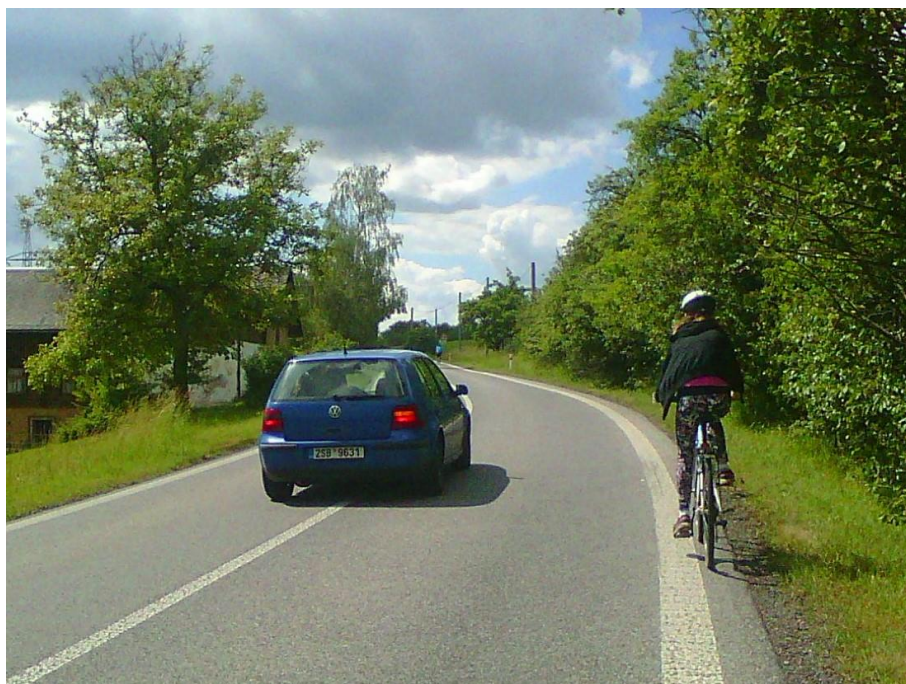


CYKLOSTEZKA KAROLÍNY SVĚTLÉ V PODJEŠTĚDÍ (LIBERECKÝ KRAJ)



**I. ETAPA - CYKLOSTEZKA PODÉL SILNIC II / 277, 278
ČESKÝ DUB – VLČETÍN (BÍLÁ) – HODKOVICE N. M.**

INFORMACE O ZÁMĚRU



ÚNOR 2018

KOORDINÁTOR ZÁMĚRU: Cyklostezka Karolíny Světlé v Podještědí, destinační společnost, zapsaný spolek, IČO 06736777, Generála Svobody 83/47, Liberec, 460 01

KONTAKTNÍ OSOBY: JUDr. Jaroslav Kašpar, jaroslav.kaspar@euroczech.eu, mobil: 604 227 928

CÍLE ZÁMĚRU

Hlavním cílem koncepčního záměru Cyklostezka Karolíny Světlé v Podještědí je zlepšení podmínek pro cyklistickou dopravu a cykloturistiku v Podještědí. Důraz je kladen zejména na hledisko dopravní bezpečnosti při jízdě na kole. Preferovanou částí záměru je proto vybudování samostatné stezky pro pěší a cyklisty podél silnic II / 277 a 278. Cílem je zajistit dostatečně komfortní a dopravně bezpečnou trasu pro nemotorovou dopravu v koridoru dopravně zatížených silnic, jako propojení měst Český Dub a Hodkovice nad Mohelkou včetně navazujících úseků. Dalšími cíli záměru je zvýšení bezpečnosti dopravy pro všechny účastníky silničního provozu na silnici 278 a zajištění bezbariérové dostupnosti autobusových zastávek u této silnice.

ROZSAH ZÁMĚRU

Rozsah záměru Cyklostezka Karolíny Světlé v Podještědí byl vymezen územím měst Osečná, Český Dub, Hodkovice nad Mohelkou a obcí Světlá pod Ještědem, Janův Důl, Proseč pod Ještědem a Bílá.

PŘEDMĚT ZÁMĚRU

V souběhu se silnicí je navržena samostatně vedená stezka pro pěší a cyklisty se společným provozem. Součástí záměru bude kvalitní bezbariérové napojení na osobní hromadnou dopravu včetně vybudování nástupišť autobusových zastávek a zajištění bezpečného křížení silnice v místě autobusových zastávek.

ETAPOVITOST

Vzhledem k většímu rozsahu záměru bylo nutné přípravu a realizaci záměru rozdělit na etapy. Ve zpracovaném konceptu byl navržen rozsah přípravy a realizace I. etapy. Přednostně má být projektově připravena stezka pro chodce a cyklisty v koridoru silnice 278 mezi městy Český Dub a Hodkovice n. M. a navazující úseky, kterými jsou cyklostezka v koridoru silnice 277 mezi centrem města Český Dub a Podještědským sportovním areálem, propojení navrhované cyklostezky s částí Žďárek, s cyklostezkou z Hodkovic do Jeřmanic a s plánovanou cyklostezkou z Hodkovic směrem na Jílové. V rámci I. etapy bude navrženo řešení v centrech měst Český Dub a Hodkovice n. M. a napojení center na cyklostezku. Projektová příprava v I. etapě je dále rozdělena na ucelené úseky, které budou připraveny ve stupni DÚR, DSP/PDPS a úseky nejdříve připravené ve stupni územní studie. V další etapě se předpokládá rozšíření o napojení města Osečná a cyklostezky Ploučnice.

ROZDĚLENÍ PROJEKČNÍ PŘÍPRAVY NA ČÁSTI

Na základě projednání se zástupci samosprávy města Český Dub byla projekční příprava rozdělena:

část A) Český Dub – odbočka Domaslavice

část B) odbočka Domaslavice - Vlčetín - Hodkovice n. M.

Projekční příprava pro část B) bude zpracována přednostně a bude na ni podána žádost o dotaci LK.

ČASOVÝ HARMONOGRAM A FINANČNÍ PLÁN PŘÍPRAVY ZÁMĚRU

Projekční příprava 2018 – 2019, realizace 2020 -2021. Podrobnosti a finanční plán přípravy jsou v příloze.

INICIACE A PARTNEŘI ZÁMĚRU

Záměr byl iniciován MCU KOLOSEUM o.p.s. a projednán se zástupci samospráv. Viz přílohu „Deklarace“.

Pro další přípravu záměru byl založen zapsaný spolek Cyklostezka Karolíny Světlé v Podještědí

Dopad záměru na pěší a cyklistickou dopravu v území

Stezka pro nemotorovou dopravu podél silnic 277, 278 – zvýšení bezpečnosti dopravy.

Multifunkční rekreačně pohybový koridor.

In-line dráha – je možné komplexní využití pro pěší, cyklisty, in-line bruslaře, koloběžky atd.

DOTAČNÍ PROGRAMY

Záměr je připravován tak, aby umožnil čerpání dotací z rozpočtu SFDI případně jiných dotací.

SOUČASNÝ STAV ÚZEMÍ

Z hlediska podélného spádu je nejpohodlnější spojnici pro cyklisty je mezi městy Český Dub a Hodkovice n.M. dopravně zatížená silnice 278, která nemá normové parametry a potřebné krajnice. Na silnici je povolena rychlost 90 km/hod., tato rychlost je zjevně řidiči překračována. Jízda na kole a chůze po této silnici je velmi nebezpečná. Intenzita dopravy byla dle sčítání v roce 2016 celkem 2700 vozidel a 95 cyklistů za 24 hod. Mezi roky 2010 a 2016 vzrostla intenzita dopravy na silnici 278 o 920 vozidel za 24 hod., tj. o cca 52 %.

KONCEPCE

V souběhu se silnicí je navržena cyklostezka = stezka pro pěší a cyklisty se společným provozem. Při návrhu vedení trasy cyklostezky bude minimalizován počet křížení cyklostezky a této silnice. Pokud bude přesto křížení silnice navrženo, budou navržena bezpečná úroňová křížení s ochrannými prvky pro chodce a cyklisty. Kvalitní bezbariérové napojení na osobní hromadnou dopravu a vybudování nástupišť autobusových zastávek výrazně zlepší dostupnost veřejné dopravy, zejména pro osoby s omezenou schopností pohybu a orientace. Stezka bude realizována postupně v ucelených úsecích, které budou dočasně propojeny s využitím stávajících komunikací, které jsou sice méně pohodlné ale zprovoznění není finančně náročné.

NÁVRH DALŠÍHO POSTUPU PŘÍPRAVY ZÁMĚRU

A) PŘEDPROJEKTOVÁ PŘÍPRAVA ZÁMĚRU

- Dopracování návrhu řešení (studie) a předběžné projednání s DOSS a KSSLK
- Projednání projektového záměru v samosprávách měst Český Dub, Hodkovice n. M. a obce Bílá
- Smlouva mezi městem Hodkovice a obcí Bílá o zajištění financování projektové přípravy
- Smlouva mezi koordinátorem přípravy, městy a obcí
- Podání žádosti o příspěvek na projekční přípravu z rozpočtu LK (březen 2018)
- Příprava podkladů pro zadání projektové dokumentace (podklad pro návrh nabídkové ceny)
- Zajištění zhotovitele projekční a inženýrské činnosti (březen – květen 2018)
- Logo, propagace záměru, www prezentace

B) PROJEKTOVÁ PŘÍPRAVA A INŽENÝRSKÁ ČINNOST

- Dokumentace k územnímu řízení DÚR (vč. průzkumů a zaměření) + inženýrská činnost
- Dokumentace ke stavebnímu povolení a provádění stavby DSP/PDPS + inženýrská činnost
- Územně technická studie v ostatních úsecích I. etapy

C) ZAJIŠTĚNÍ FINANCOVÁNÍ REALIZACE ZÁMĚRU

- Zajištění financování realizace + investora / investorů realizace záměru
rozpočty měst a obcí, dotace LK, dotace SFDI, CzechTourism, MMR, jiné dotace

D) JEDNÁNÍ S DALŠÍMI POTENCIÁLNÍMI PARTNERY

- Liberecký kraj, KSSLK, Lesy ČR, Povodí Labe, město Osečná

DEKLARACE ZÁJMU O ZAJIŠTĚNÍ PŘÍPRAVY ZÁMĚRU STEZKA PRO PĚŠÍ A CYKLISTY PODÉL SILNIC II/277, 278 V ÚSEKU ČESKÝ DUB – VLČETÍN – HODKOVICE NAD MOHELKOU

Cílem záměru je zajistit dopravně bezpečnou cestu pro pěší a cyklisty v koridoru silnic II/ 277 a 278 v úseku Český Dub – Vlčetín (obec Bílá) – Hodkovice nad Mohelkou.

Přípravnou etapu prací iniciuje MCU KOLOSEUM, o. p. s., Liberec. Pro odbornou spolupráci si společnost vybrala Ing. Jiřího Rutkovského, za MCU KOLOSEUM administruje tuto fázi přípravy projektu paní Ing. Anna Zápotocká.

V první fázi projednala o. p. s. MCU KOLOSEUM záměr vypracovaný Ing. Rutkovským se všemi dotčenými městy a obcemi tj. městy Český Dub a Hodkovice n. M. a obcí Bílá. Na základě jednotlivých projednání vznikl stručný záznam výsledků shrnutý do této tzv. deklaráce.

Současně MCU KOLOSEUM prohlašuje, že bude signatáře pravidelně informovat o dalším vývoji a průběhu prací na projektu.

Předpokládaný rozsah 1. etapy přípravy a realizace záměru

V první etapě bude pro pěší a cyklisty řešeno dopravně bezpečné propojení Vlčetína, který je místní částí obce Bílá, s městem Český Dub. Směrem z centra bude řešeno napojení sportovního areálu v jižní části města. V rozšířené variantě 1. etapy je zajišťováno i možné propojení s Horním Vlčetínem.

Dále bude v 1. etapě pro pěší a cyklisty řešeno propojení Žďárku, který je místní částí města Hodkovice nad Mohelkou a Bohdánkova, který je místní částí obce Bílá s městem Hodkovice nad Mohelkou.

Zákres předpokládaného rozsahu 1. etapy je v grafické příloze.

Město Český Dub

- záměr je pro město Český Dub potřebný a významný, město iniciativu k realizaci projektu vítá
- město požaduje do záměru doplnit propojení ke sportovnímu areálu – podél silnice II/277
- na základě předložení dalších podrobnějších informací zváží Město Český Dub své finanční možnosti v průběhu přípravy a následné realizace projektu
- zástupci města souhlasí s rozsahem předpokládané 1. etapy záměru

Město Hodkovice nad Mohelkou

- město Hodkovice n. M. přípravu záměru vítá, záměr je pro město potřebný a významný
- pro město je velmi důležité zajištění bezpečné trasy pro pěší podél komunikace II/278, z důvodu rozvoje města a výstavby nových domů v této lokalitě
- pro město je velmi důležité napojení místní části Žďárek (Hodkovice nad Mohelkou) bezpečnou trasou pro pěší a cyklisty, která v současné době není zajištěna
- významná je též oprava místní komunikace od silnice II/278 do Žďárku, možnost opravy je podmíněna změnou vlastníka
- město požaduje do záměru doplnit propojení s vyprojektovanou cyklostezkou na Jílové
- zástupci města souhlasí s předpokládaným rozsahem 1. etapy záměru
- město je připraveno finančně podpořit přípravu a realizaci záměru
- město předpokládá, že bude investorem záměru na území města Hodkovice nad Mohelkou

Město Hodkovice n. M.
Bc. Markéta Khauerová
starostka města
+420 485 145 523
marketa.khauerova@
hodkovicenm.cz

Město Český Dub
PhDr. PaedDr.
Jiří Miler, Ph.D.
starosta města
+420 724 187 051
starosta@cdub.cz

Obec Bílá
František Pospíšil
starosta obce
+420 602 101 433
ou_bila@volny.cz

PORADCE
Ing. Jiří Rutkovský
příprava a konzultace
stavebních záměrů
+420 734 765 842
jiri.rutkovsky@seznam.cz

MCU KOLOSEUM, o.p.s.
Stanislav Burdys
ředitel
a statutární zástupce
+420 725 347 654
stanislav.burdys@universium.cz

MCU KOLOSEUM, o.p.s.
Ing. Anna Zápotocká
řízení projektů
+420 720 996 648
anna.zapotocka@universium.cz

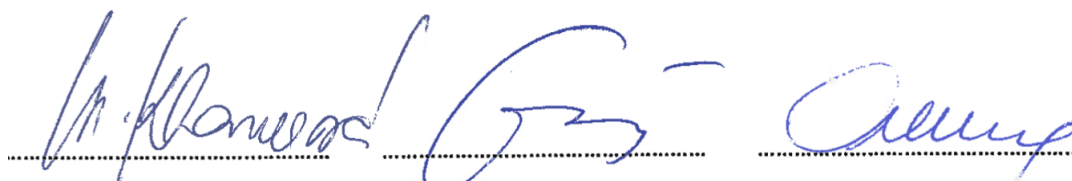
Obec Bílá

- záměr je pro obec Bílá potřebný a významný
- investiční akce je nad možností rozpočtu obce
- příspěvek obce Bílá lze předpokládat v rámci možností rozpočtu obce
- zástupce obce souhlasí s rozsahem předpokládané 1. etapy záměru

Informace o záměru včetně grafických příloh „Schéma návrhu“ a „1. etapa přípravy a realizace“ byly představeny zástupcům měst a obce při osobních jednáních v květnu a červnu 2017. Připravovaný koncepční materiál byl dle požadavků a připomínek zástupců měst a obcí upraven a doplněn.

Hodkovice nad Mohelkou

6. 11. 2017



Bc. Markéta Khauerová
starostka města

Město Hodkovice
nad Mohelkou

PhDr. PaedDr. Jiří Miler, Ph.D.
starosta města

Město Český Dub

František Pospíšil
starosta obce

Obec Bílá



Stanislav Burdys
ředitel a statutární zástupce

MCU KOLOSEUM, o. p. s., Liberec

FOTODOKUMENTACE A VIZUALIZACE



Silnice II/278, cílová skupina I. etapy záměru – pěší a cyklisté ohrožení motorovou dopravou, součástí záměru jsou též úpravy, které zajistí podél silnice bezpečnou a bezbariérovou cestu pro osoby s omezenou schopností pohybu a orientace.



Hodkovice nad Mohelkou – směr z centra od okružní křižovatky - případná segregace cyklistů bude vyžadovat posun silnice vlevo, možnost rozšíření chodníku je omezena rohem objektu vpravo.



Hodkovice n. M. – řidiči často překračují povolenou rychlost při vjezdu do města
cyklisté a chodci jsou nuceni využívat úzké krajnice.



V extravilánu je na silnici povolena rychlost 90 km/h, pěší a cyklistická doprava není segregována. Využití krajnic a jízdnic pruhů je pro pěší a cyklisty velmi nebezpečné.



V autobusových zastávkách chybí nástupiště a jsou pro cestující obtížně dostupné.



Český Dub – směr z centra – možnost segregace cyklistů a pěších je omezena napojením cesty pro pěší, která klesá vpravo dolů k lávce přes potok.



Vysoká rychlost vozidel, žádné krajnice – podmínky pro pěší a cyklisty zde nejsou bezpečné.



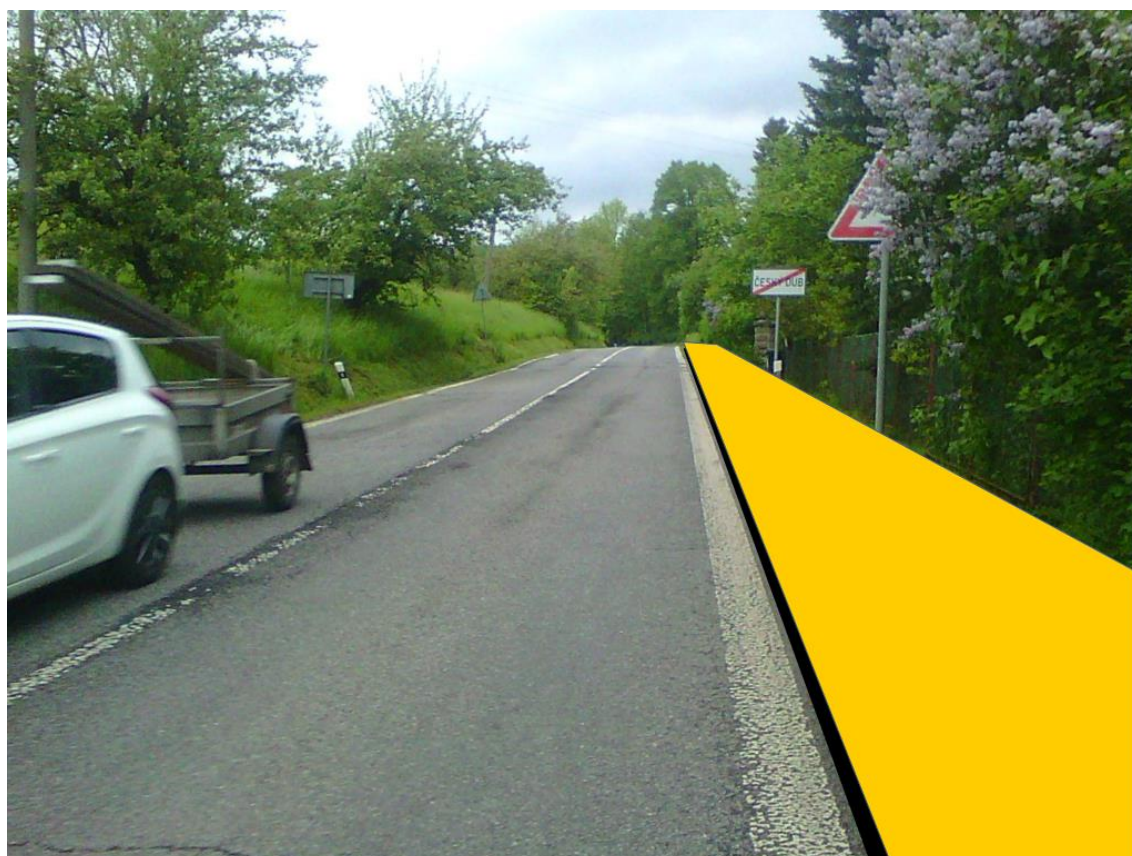
Český Dub, silnice 278. je potřebné v rámci zpracování PD křižovatky řešit cyklistickou dopravu mez silnicemi 278 (Masarykova) a 277 (k Mnichovu Hradišti).



Vlčetín - silnice II/278 je cyklisty často využívána.



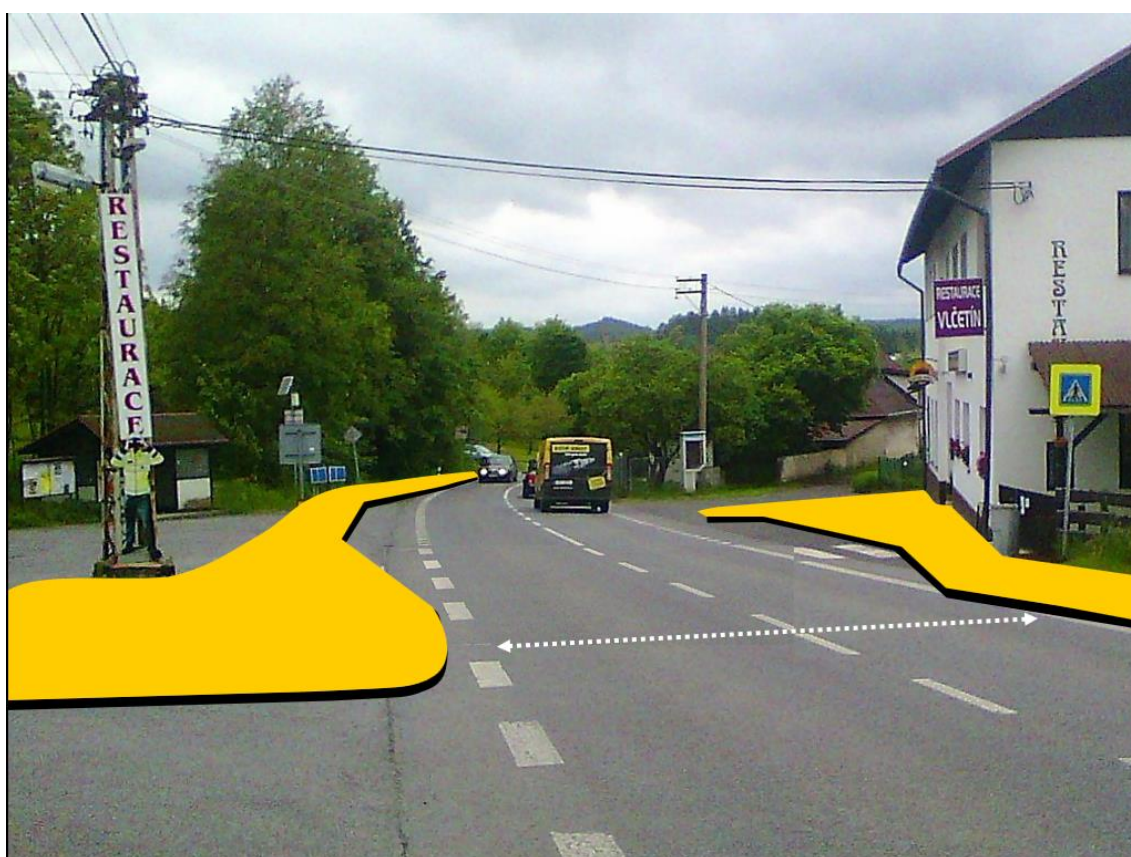
Český Dub – výjezd z města – současný stav.



Vizualizace návrhu - vpravo stezka pro chodce a cyklisty.



Obec Bílá – část Vlčetín – křižovatka a přechod pro chodce v centru – současný stav.



Vizualizace - vlevo stezka pro chodce a cyklisty, vpravo vyčkávací plocha pro chodce.