

SUMP v podání města Třebíče a firemní plán Nemocnice Třebíč



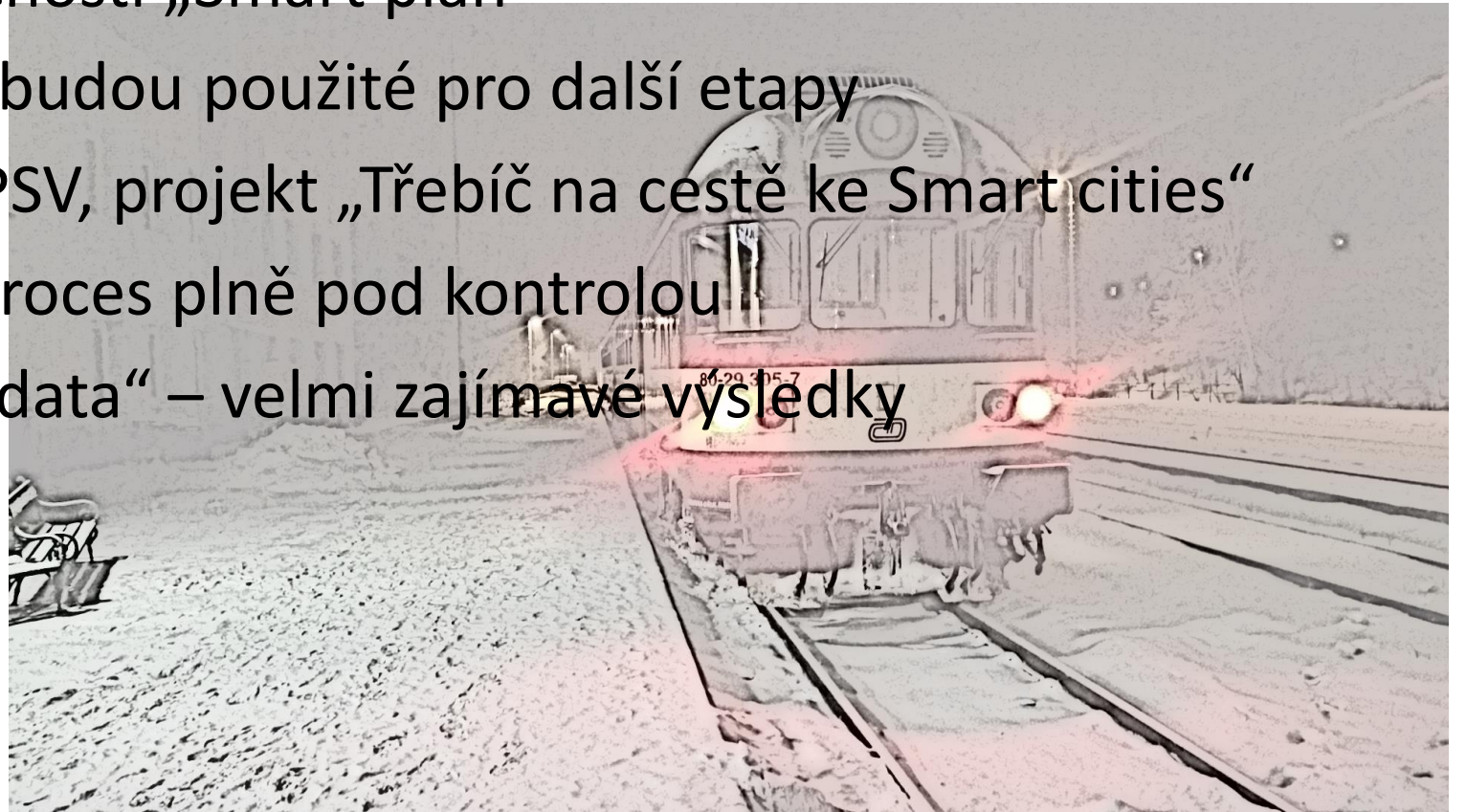
Požadavky a představa 2016

- Plnohodnotný SUMP do konce roku 2018
- Hlavní části: Doprava v klidu, Veřejná doprava, cyklo a pěší doprava, Telematika
- Zpracovatel: Externí společnosti ve spolupráci s pracovní skupinou



Realita 2018

- Spolupráce se společností „Smart plan“
- Pouze vybrané části/budou použité pro další etapy
- Hrazené z dotace MPSV, projekt „Třebíč na cestě ke Smart cities“
- Negativa: nemáme proces plně pod kontrolou
- Pozitiva: využití „big data“ – velmi zajímavé výsledky



Aktuálně realizované projekty pro trvale udržitelnou mobilitu

- Informace pro veřejnou dopravu (aplikace, elektronické panely)
- Rozvoj Přestupního terminálu
- Rekonstrukce a provoz autobusového nádraží
- Parkoviště Komenského náměstí
- Podchod pro cyklotrasu č.26
- Provoz elektrokol na Městském úřadě



Aktuální problém!

- Počet registrovaných motorových vozidel všech kategorií na území ORP Třebíč dosáhl 1.1. 2018 hodnoty 62631 ks, meziroční nárůst činil + 2202 ks



Dopravní plán Nemocnice Třebíč

- Objednavatel: Kraj Vysočina
- Zpracovatel: Regio 2020, z.s.
- Zpracovatelský tým: Ing. Hana Stuchlík Kašpaříková, Ing. arch. Aleš Stuchlík, Ing. Lukáš Semerád, Bc. Aleš Kratina
- Zpracování probíhalo mezi Květnem a Zářím 2018
- Dopravní plán Nemocnice Třebíč se skládá z těchto kapitol: Úvod, Cíl, Analytická část, Návrhová část, Varianty opatření, Závěr, Přílohy.

Dopravní plán Nemocnice Třebíč

- *Stručné představení..*

Děkuji za pozornost.

Bc. Aleš Kratina, tel.č. +420725948844

