

10 principů pro udržitelnou dopravu ve městě

Kolektiv autorů

Centra dopravního výzkumu, v. v. i.

10 principů i většina uvedených opatření pochází ze dvou zdrojů:

- GIZ-SUMP : http://sutp.org/files/contents/documents/resources/J_Others/10_principles_english.pdf
- Prezentace: Prof. Dr.-Ing. Gerd-Axel Ahrens, Mezinárodní letní škola, srpen 2016, „Udržitelná mobilita - Made in Lipsko“

Širší kontext

udržitelný rozvoj v Evropě a ve světě

Udržíme oteplování pod 2°C, dohodl se celý svět v Paříži dne 11.12.2015



10 principů pro udržitelnou dopravu ve městě



„Město nedělá civilizovanějším to, že má své dálnice, ale to, že se dítě na tříkolce může bezpečně a snadno pohybovat kdekoliv.“

Enrique Peñalosa



1. Plánujte města s hustší zástavbou, vyhovující lidskému měřítku



10 princípů pro udržitelnou dopravu ve městě



1. Plánujte města s hustší zástavbou, vyhovující lidskému měřítku

- Podporujte projekty, které zajistí cenově dostupné bydlení v centru města
- Upřednostněte lidské měřítko
- Zaměřte se na integraci rozvoje města a dopravy
- Menší městská zástavba
- Budujte víceúčelové městské čtvrti
- Tvořte náměstíčka
- Zklidněte dopravu
- Bydlení bez aut
- Budujte dílčí městská centra

<http://mesto.dobramesta.cz/lipsko>



10 principů pro udržitelnou dopravu ve městě

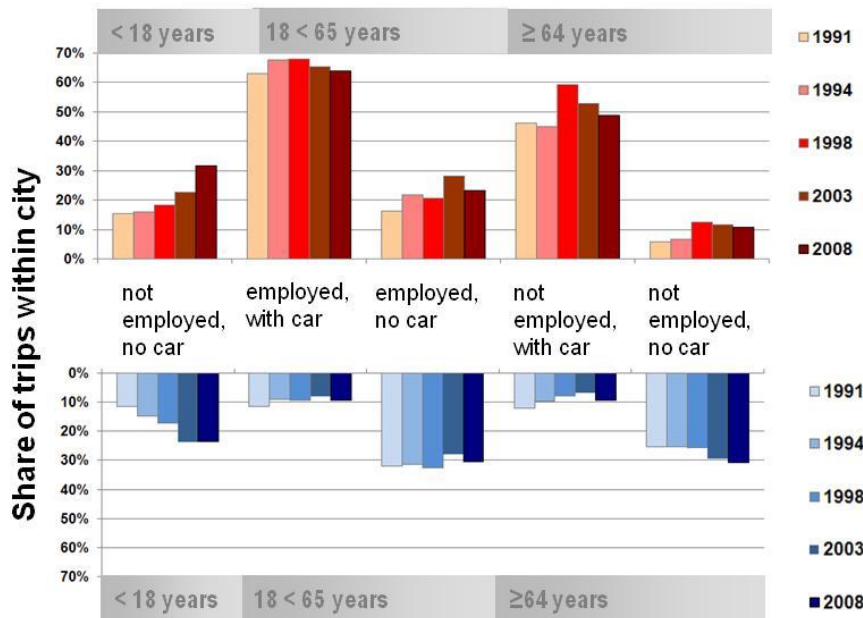
1. Plánujte města s hustší zástavbou, vyhovující lidskému měřítku

Vlastnictví auta – hlavní determinant naší dopravy

Automobile



Public transport



Source: TU Dresden/vip: Survey 'Mobility in German towns – SrV 1991 - 2008' (www.tu-dresden.de/srv)

10 principů pro udržitelnou dopravu ve městě

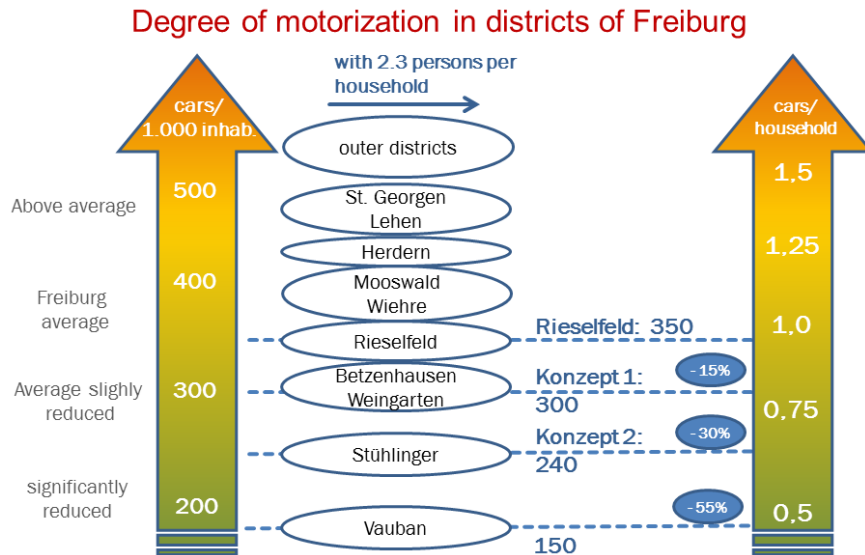


1. Plánujte města s hustší zástavbou, vyhovující lidskému měřítku

Příklad: Vlastnictví automobilu ve stávajících a plánovaných částech (Dietenbach) v německém Freiburgu

Bürgerdialog zur Entwicklung eines neuen Stadtteils
1. Informationsveranstaltung: „Zukunft des Wohnens in Freiburg – ein neuer Stadtteil entsteht“

Freiburg



Source: City of Freiburg, 2015



2. Města rozvíjejte s ohledem na přepravu

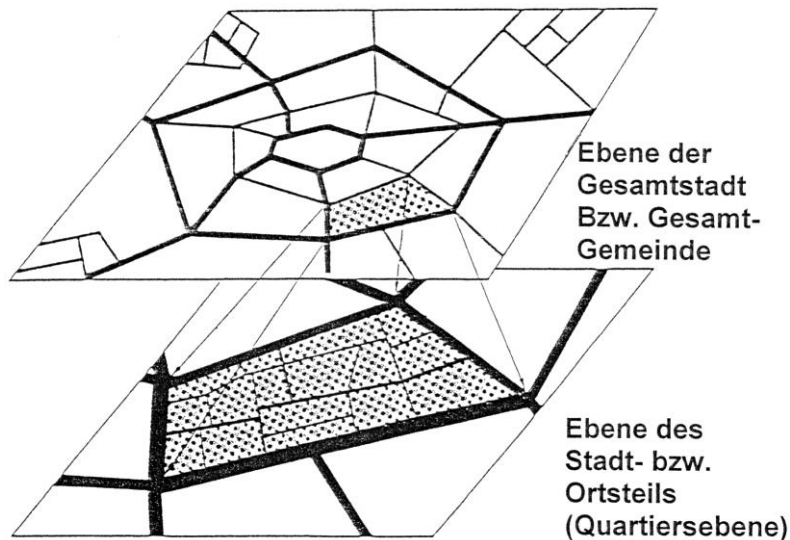


10 princípů pro udržitelnou dopravu ve městě



2. Města rozvíjejte s ohledem na přepravu

- Budujte dílčí městská centra
- V blízkosti hlavních dopravních uzlů budujte nákupní centra
- Kancelářské prostory situujte blízko dopravních stanic
- U dopravních stanic zajistěte parkovací místa pro kola



Minimalizujte dopravní tepny s naplněnou kapacitou,

abyste mohli

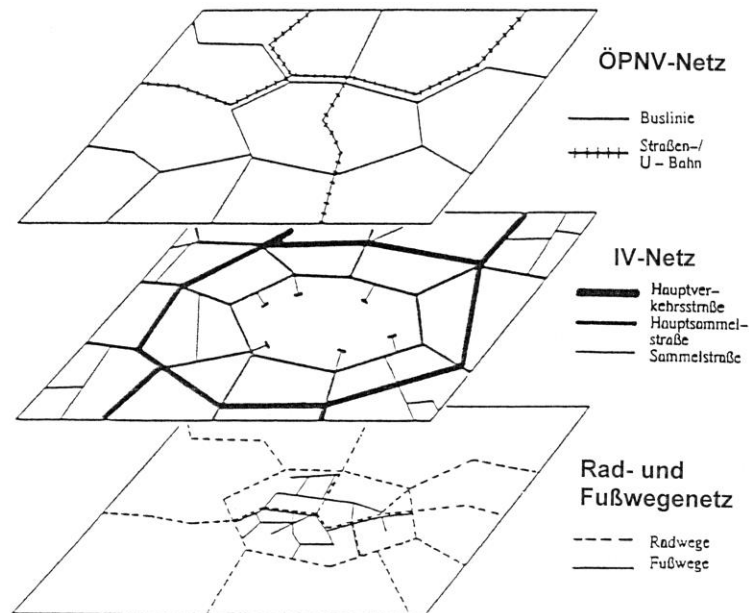
maximalizovat počet dopravně zklidněných zón



2. Města rozvíjejte s ohledem na přepravu

- „Je sice vhodné vybudovat nejprve sítě pro jednotlivé druhy dopravy, ale následně by na sebe měly navazovat a umožňovat intermodální způsob cestování.“¹⁾

Jednotlivé části
dopravní sítě podle
způsobu dopravy:²⁾



Síť pro veřejnou dopravu

autobus
tramvaj

Silniční síť

Dopravní tepny
Sběrné komunikace
Vedlejší ulice

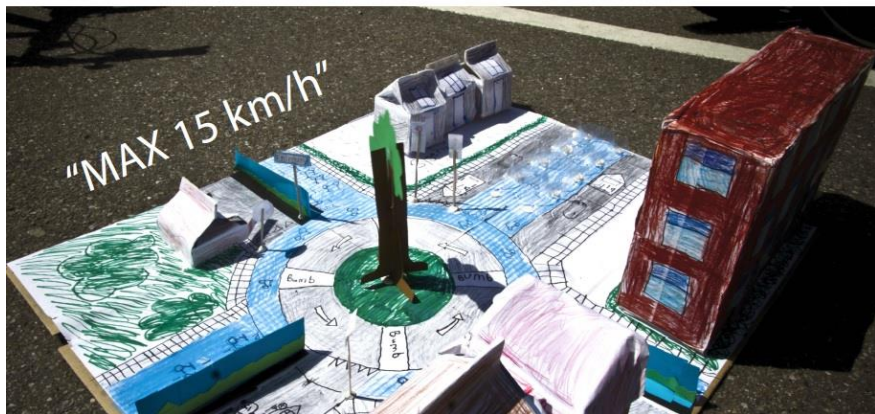
Síť pro chodce a
cyklisty

Cyklostezky
Stezky pro chodce



2. Města rozvíjejte s ohledem na přepravu

MLADÍ URBANISTÉ – JAK LOGICKÉ!



3. Optimalizujte silniční síť a její využití



10 princípů pro udržitelnou dopravu ve městě



3. Optimalizujte silniční síť a její využití

- Prosazujte dodržování pravidel silničního provozu
- Poskytujte informace o dopravním provozu (aktuální příjezdy a odjezdy, dopravní zácpy, parkování)
- V rezidenčních oblastech stanovte rychlostní limity 30 km/h a méně
- Snažte se získat pozemky v okolí dopravní sítě
- Posilujte dopravní propojenost uvnitř města a omezujte objíždky
- Zaměřte se na zkvalitnění křižovatek, které jsou kritické pro chodce, cyklisty a veřejnou dopravu

<http://mesto.dobramesta.cz/design-ulice>

<http://mesto.dobramesta.cz/zklidnovani-dopravy>



3. Optimalizujte silniční síť a její využití

<http://mesto.dobramesta.cz/design-ulice>



Někde v Česku

<http://mesto.dobramesta.cz/zklidnovani-dopravy>



Představa podoby Hietzinger Hauptstraße
(Vídeň) v roce 2025



3. Optimalizujte silniční síť a její využití

<http://mesto.dobramesta.cz/design-ulice>



<http://mesto.dobramesta.cz/zklidnovani-dopravy>



10 principů pro udržitelnou dopravu ve městě



4. Podporujte pěší a cyklistickou dopravu



10 princípů pro udržitelnou dopravu ve městě



4. Podporujte pěší a cyklistickou dopravu

<http://mesto.dobramesta.cz/cyklisticka-infrastruktura>

<http://mesto.dobramesta.cz/pesi-doprava>

- Provádějte hodnocení vlivu dopravy v rámci nové výstavby
- Realizujte komplexní koncepce cyklistické a pěší dopravy
- Omezujte rozšiřování silničního prostoru pro automobily
- Cyklistické dálnice
- Vytvořte kompletní městskou cyklistickou síť
- Odstraňte překážky pro chodce
- Systémy veřejných jízdních kol
- Stanovte vysoké konstrukční standardy kvality pro chodníky, cyklostezky a celé ulice ve městě
- Pěší zóny
- Zelená vlna pro cyklisty
- Jmenujte poradce pro pěší a cyklistickou dopravu v rámci dopravní administrativy
- Zlepšujte bezpečnost chodců a cyklistů na křižovatkách



10 principů pro udržitelnou dopravu ve městě



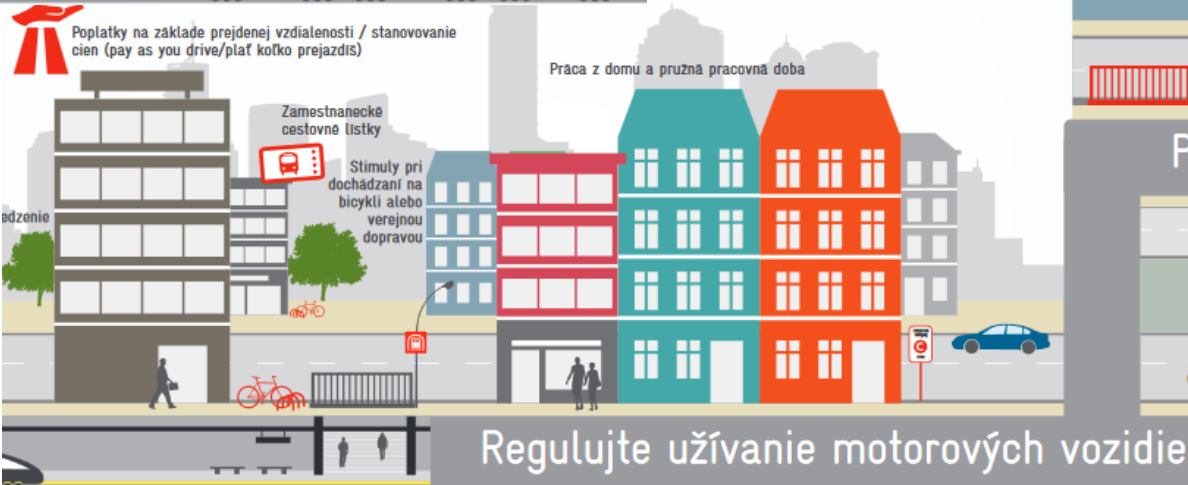
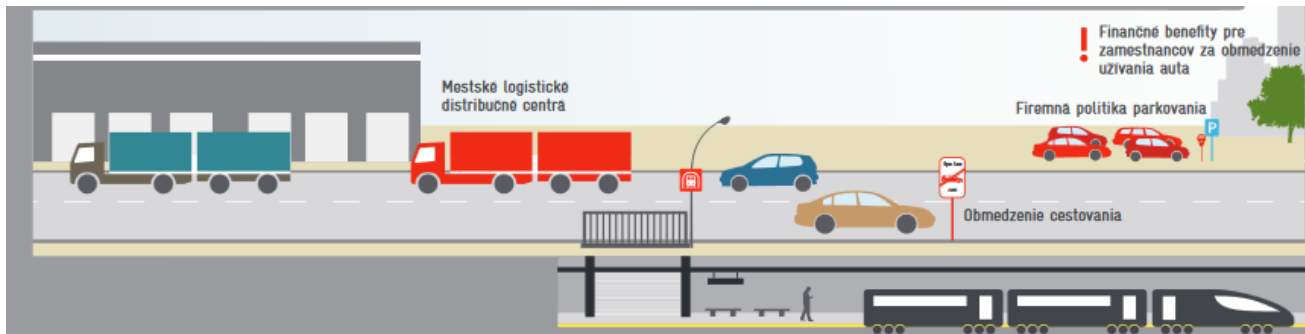
5. Zdokonalujte možnosti pro přepravu osob ve městě



10 princípů pro udržitelnou dopravu ve městě



6. Užívání motorových vozidel držte pod kontrolou



6. Užívání motorových vozidel držte pod kontrolou

- Městská logistická distribuční centra
- Omezení pro cestování
- Firemní politika parkování
- Finanční odměny od zaměstnavatele za omezené používání aut
- Poplatky podle ujeté vzdálenosti (systém pay-as-you-drive)
- Jízdenky v návaznosti na zaměstnání
- Motivační pobídky pro dojíždění na kole nebo veřejnou dopravou
- Práce z domova a flexibilní pracovní doba
- Méně hustou bytovou výstavbu umístěte do vzdálenosti vhodné pro cyklisty a zajistěte pro ně i spojnice

<http://mesto.dobramesta.cz/plany-mobility>



<http://mesto.dobramesta.cz/mestska-logistika->



10 principů pro udržitelnou dopravu ve městě



7. Zajistěte management parkovacích míst



7. Zajistěte management parkovacích míst

- Zaveďte parkovací poplatky
- Omezujte dobu parkování
- Prosazujte pravidla pro parkování aut
- Regulace parkovacích míst, např. jejich maximální počet
- Informace o parkování
- Jasně vyznačená parkovací místa v ulicích
- Vyvážený počet parkovacích míst

<http://mesto.dobramesta.cz/parkovaci-politika-2>



8. Podporujte a propagujte vozidla s ekologickým pohonem



10 princípů pro udržitelnou dopravu ve městě



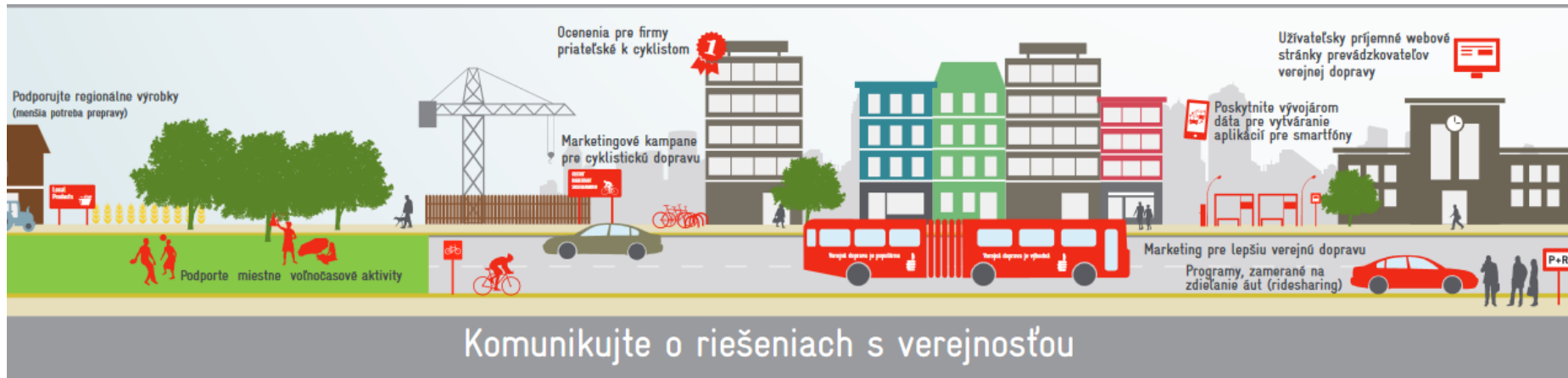
8. Podporujte a propagujte vozidla s ekologickým pohonem

- Programy pro renovaci/likvidaci vozidel
- Kontroly a údržba
- Nízkoemisní zóny
- Poplatky za neefektivní vozidla (odměny za efektivní vozidla)
- Přiměřené zdanění pohonných hmot
- Podporujte čistá paliva
- Udržitelná nákupní politika v oblasti motorových vozidel

<http://mesto.dobramesta.cz/cista-vozidla-a-paliva>



9. Komunikujte o řešeních s veřejností



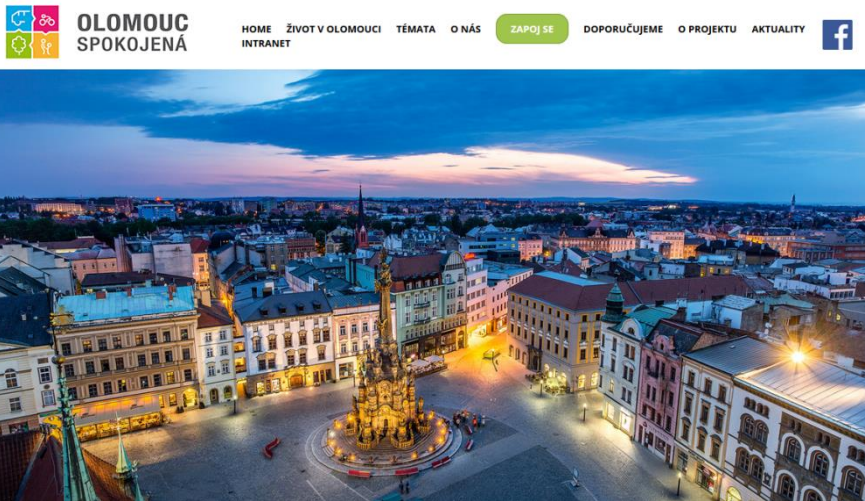
10 princípů pro udržitelnou dopravu ve městě



9. Komunikujte o řešeních s veřejností

- Propagujte a podporujte regionální produkty (menší potřeba přepravy)
- Propagujte a podporujte místní volnočasové aktivity
- Ocenění pro firmy přátelské k cyklistům
- Marketingové kampaně o cyklistické dopravě
- Marketingová opatření za lepší veřejnou dopravu
- Programy sdílených jízd autem
- Zajistěte vývojářům aplikací pro chytré telefony přístup k datům
- Uživatelsky příjemné webové stránky provozovatelů veřejné dopravy

Vše si testujeme na www.olomouc.dobramesta.cz



10. Přístupujte k problémům komplexně

Vybudujte instituce, zodpovědné za udržitelnou městskou mobilitu

- Integrované odbory pro plánování města a dopravy
- Verejná doprava Aliancia verejnej dopravy
- Povzbudte občianov pri zakladaní mimovládnych organizácií
- Združenia spotrebiteľov

Integrujte dopravu do akčných plánov pre adaptáciu na zmenu klímy



Vytvorte, realizujte a komunikujte plány udržateľnej mobility

Monitorujte realizáciu a plnenie opatrení

Nastartujte proces zapojenia verejnosti pri prerokovaní a hodnotení opatrení

Pristupujte k problémom komplexne



10. Přístupujte k problémům komplexně

- Jasně úkoly a cíle
- Trvalý, souvislý proces
- Spolupráce a participace
- Řízení poptávky zaměřené na cíl
- Využití metodických scénářů
- Integrovaná tvrdá a měkká opatření
- Management kvality:
evaluace a kontrola úspěšnosti

<http://www.cyklokonference.cz/strategicky-plan/sump-zakladni-zasady/>



10 principů pro udržitelnou dopravu ve městě

10. Přístupujte k problémům komplexně

Jaká doprava? Jaký směr?
Priorita? Pro koho?

Mobilitu zasazuje do
městského prostoru a
společenského rozvoje

V čem bude výjimečné
oproti jiným městům?

V jakém městě chceme
žít?

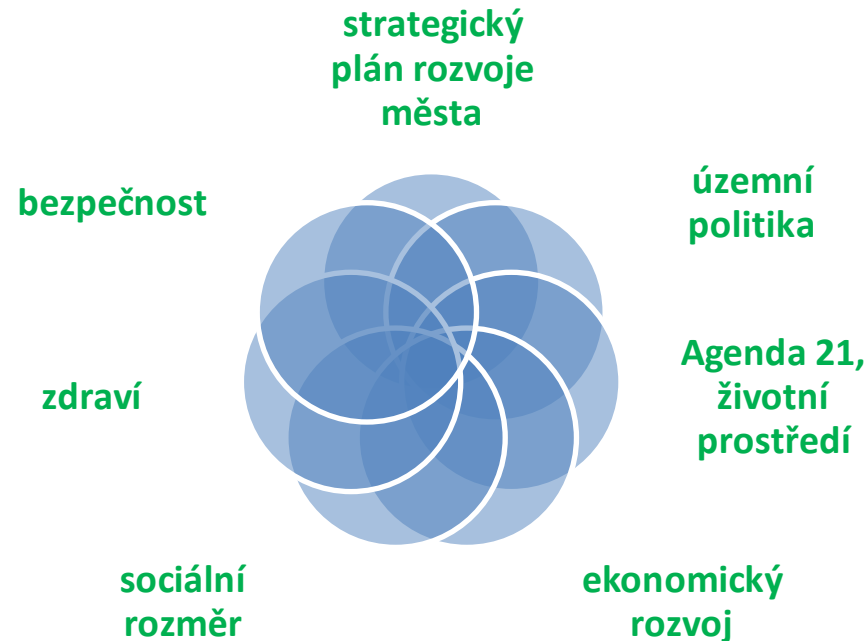
<http://mesto.dobramesta.cz/prurezova-temata>



10. Přístupujte k problémům komplexně

<http://mesto.dobramesta.cz/prurezova-temata>

- Vybudujte instituce odpovědné za udržitelnou městskou mobilitu
 - Integrace odborů pro plánování města a pro dopravní plánování
 - Aliance veřejné dopravy
 - Podpořte obyvatele města v budování nevládních organizací
 - Asociace zákazníků
- Integrujte dopravu do akčních plánů pro klimatické změny
- Vytvořte a integrujte komplexní plány udržitelné mobility a komunikujte o nich
- Monitorujte realizaci i funkčnost opatření
- Nastartujte proces hodnocení a diskuze mezi stakeholdery, zaměřený na realizovaná opatření



10 principů pro udržitelnou dopravu ve městě



Děkuji vám za pozornost.

Jaroslav Martinek

Jaroslav.martinek@cdv.cz

telefon: +420 602 503 617

Centrum dopravního výzkumu, v. v. i.

Líšeňská 33a, 636 00 Brno

www.cdv.cz

