








**ČESKO JEDE
PŘÍPRAVA NA ROK 2018
18. 10. 2017 ČESKÉ BUDĚJOVICE**

- **Existence koncepčního dokumentu PROGRAM ROZVOJE CYKLISTICKÉ DOPRAVY V LIBERECKÉM KRAJI 2014 – 2020 – včetně AKČNÍHO PLÁNU NA DVOULETÉ OBDOBÍ (definuje hlavní priority, cíle, opatření a aktivity, které chce LK podporovat)**
 1. **PRIORITA – cyklistická doprava jako nedílná součást dopravního systému**
 2. **PRIORITA – cykloturistika a terénní cyklistika jako nedílná součást rekreace a cestovního ruchu**
 3. **PRIORITA – koordinace a partnerství**
- **NYNÍ aktuálně – MONITORING PLNĚNÍ 2015 – 2016 + AKČNÍ PLÁN 2017 – 2020 (stanovení aktivit pro dané období, každá aktivita má svého garanta a realizátora opatření a návrh možných finančních zdrojů)**

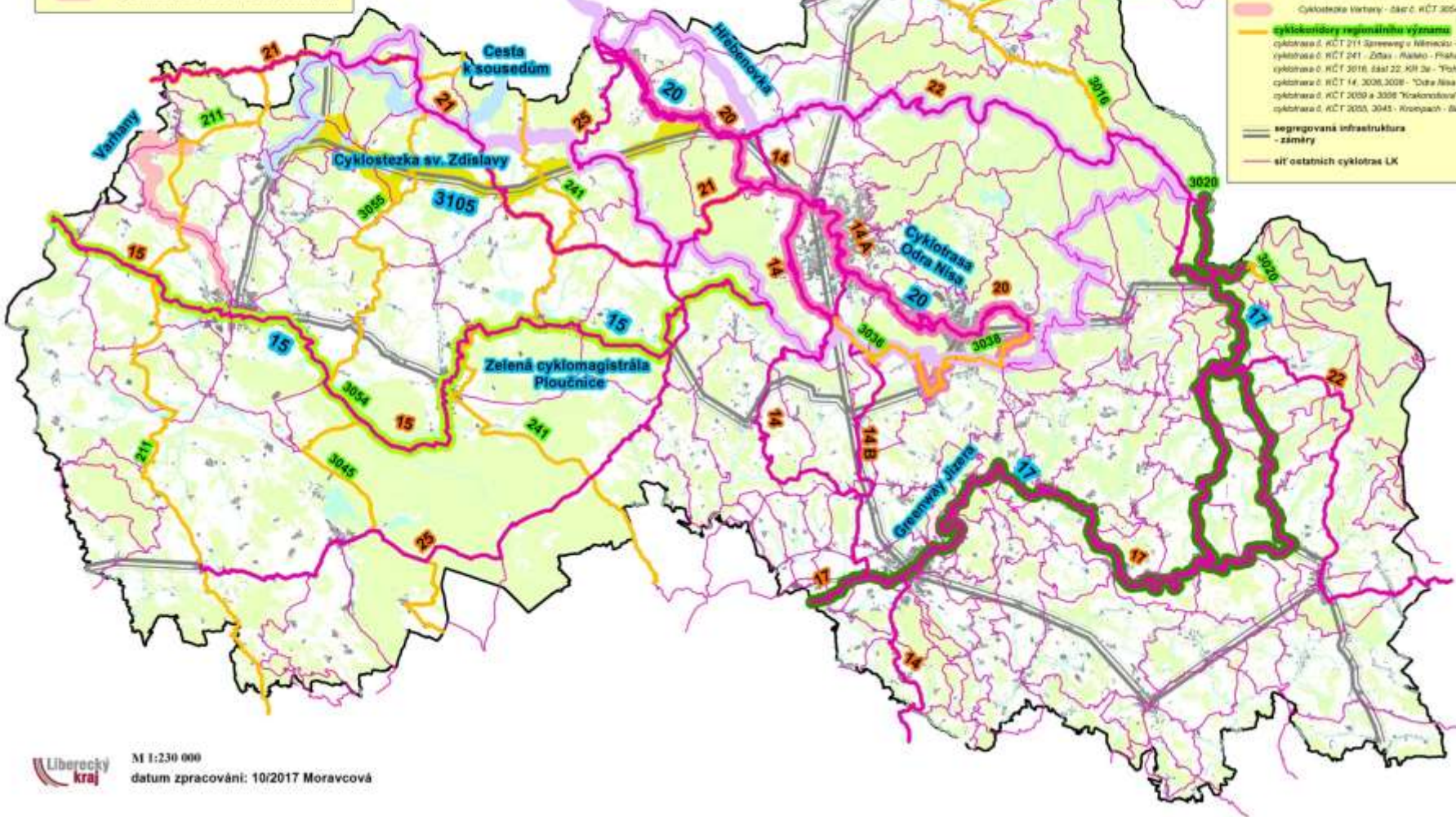
Cyklostrategie vychází z principu, že za rozvoj cyklistické dopravy je zodpovědná obec/město, jako vlastník infrastruktury, z tohoto důvodu se důležitým finančním nástrojem stává DOTAČNÍ FOND.

PILOTNÍ KOSTRA CYKLODOPRAVY V LIBERECKÉM KRAJI

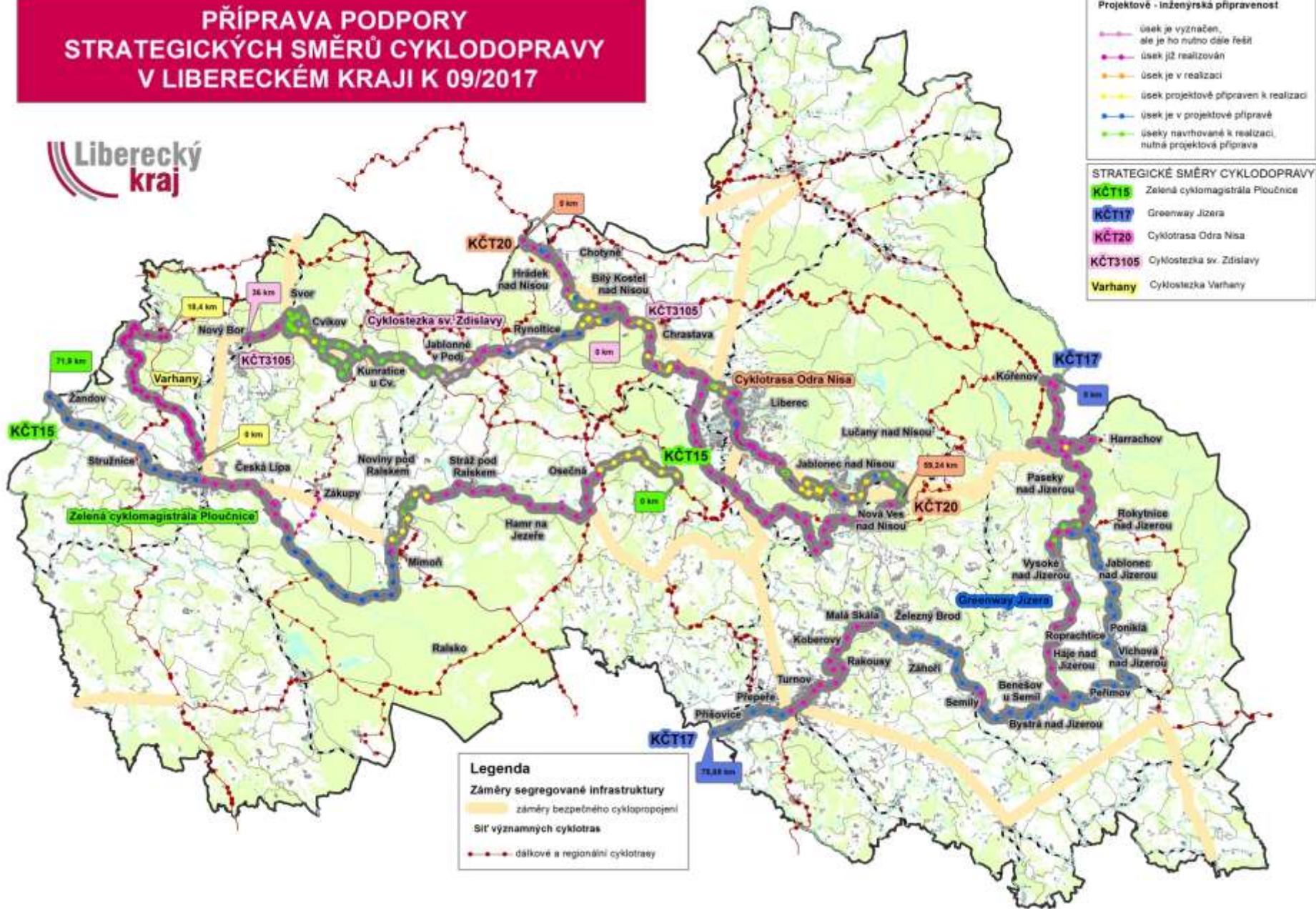
strategické směry cyklo dopravy

-  Cyklotrasa Odra Nisa č. KČT 20 - stavitelná
-  Greenway Žitava č. KČT 17 - stavitelná
-  Zelená cyklomagistrála Ploučnice č. KČT 15 - stavitelná
-  Cyklostezka sv. Zdislavy č. KČT 3105 - záměr
-  Cyklostezka Vahňany - část č. KČT 3004 a 3006 - stav

- dálkové cyklotrasy**
-  cyklotrasa č. KČT 14, 14A, 14B
-  cyklotrasa č. KČT 15
-  cyklotrasa č. KČT 17
-  cyklotrasa č. KČT 20
-  cyklotrasa č. KČT 21
-  cyklotrasa č. KČT 22
-  cyklotrasa č. KČT 25
- územní cyklokoridory - stavitelné**
-  Cyklotrasa Odra Nisa č. KČT 20 - stavitelná
-  Greenway Žitava č. KČT 17 - stavitelná
-  Zelená cyklomagistrála Ploučnice č. KČT 15 - stavitelná
-  Hřebenovka - cykl. - stav
-  Cyklostezka sv. Zdislavy č. KČT 3105 - záměr
-  Cyklotrasa Cesta k sousedům - směrůvek z názvem "Cesta k sousedům" - stav
-  Cyklostezka Vahňany - část č. KČT 3004 a 3006 - stav
- cyklokoridory regionálního významu**
-  cyklotrasa č. KČT 211 Spreewald v Německu - Berlín - Praha
-  cyklotrasa č. KČT 241 Žitav - Mladá - Praha
-  cyklotrasa č. KČT 3016 část 22, KČT 3017 - "Pohodová"
-  cyklotrasa č. KČT 14, 3006, 3008 - "Odra Nisa - horní varianta"
-  cyklotrasa č. KČT 3009 a 3005 "Krajkovská"
-  cyklotrasa č. KČT 3003, 3043 - Krucepach - želez. pod Burdakovem
- segregovaná infrastruktura - záměry**
-  síť zastánek cyklotras LK



PŘÍPRAVA PODPORY STRATEGICKÝCH SMĚRŮ CYKLODOPRAVY V LIBERECKÉM KRAJI K 09/2017



Koordinační struktura na KÚLK

Odbor dopravy – cyklistická infrastruktura, její rozvoj a podpora

Oddělení cestovního ruchu

- propagace cyklistické dopravy a cykloturistiky v LK
- turistický portál www-liberecky-kraj.cz (např. tipy na cyklo výlety)
- mapy s cyklotrasami a cyklostezkami Libereckého kraje
- účast na veletrhu For Bikes (spolupráce s tur. regiony LK)
- naplňování portálu Česko jede

▪ **DOTAČNÍ TITUL**

Oblast podpory doprava

Programy: 6.1 rozvoj cyklistické dopravy

6.3 podpora projektové přípravy

	DOPRAVA								
	2009	2010	2011	2012	2013	2014	2015	2016	2017
dotace	5 000 000	1 000 000	0	1 800 000	3 500 000	1 650 000	700 000	5 000 000	7 000 000
přímá podpora rozpočet	250 000	700 000	250 000	2 650 000	250 000	250 000	450 000	450 000	6 400 000
cyklobusy					1 114 000	1 408 000	815 000	815 000	815 000
součet Kč/rok	5 250 000	1 700 000	250 000	4 450 000	4 864 000	3 308 000	1 965 000	6 265 000	14 215 000

▪ **PŘÍMÁ PODPORA**

financování vybraných úseků cyklistických stezek na strategických směrech rozvoje cyklodopravy LK

Krkonošské dlouhé sjezdy

- trasy napříč Krkonošemi
- s využitím cyklobusů (červen-září), lanovek na vrchol, vychutnat si výhledy a cesta zpět převážně z kopce; sjezdy nejsou značeny
- např. Sjezd údolím Mumlavy, Černodolský, Studenovský, Kozelský sjezd, Dlouhý sjezd z Hnědého vrchu do Vrchlabí
- celkem 29 dlouhých sjezdů



Greenway Jizera

- páteřní cyklotrasa vedoucí podél celého toku řeky Jizery od polských hranic až k Praze, která prochází územím Jizerských hor, Krkonoš, Českého ráje, Středních Čech, celková délka je 190km
- celou trasu lze v současnosti absolvovat po stávajících značených cyklotrasách; v úseku Dolánky Líšný byla vybudována v roce 2014 cyklostezka
- podél koridoru fungují půjčovny lodí, koloběžek i kol a přibyly i další služby pro turisty
- do budoucna se plánuje vybudování cyklostezky v úseku Líšný – Podspálov a Podspálov – Semily – Dolní Sytová



Jizerská magistrála (pro pěší, cyklo a běžky)

- 180km dlouhá magistrála v Chráněné krajinné oblasti Jizerské hory
- na jednotlivé trasy existuje několik nástupních míst, která byla vybrána podle dobré přístupnosti a možnosti parkování. Největším nástupním místem Jizerské magistrály je Bedřichov
- většina tras vede po upravených cestách, jsou tak vhodné nejen pro pěší turistiku, ale i pro cyklistiku nebo in-liny
- úprava běžeckých tratí má v Jizerských horách nejdelší historii v republice, začalo se s ní již v roce 1984
- tratě magistrály využívá také závod Jizerská 50



Cyklostezka Varhany

- stavba cyklostezky začala v roce 2007, rozdělená byla do tří etap, dokončení v roce 2013
- výstavbu realizoval Svazek obcí Cyklostezka Varhany, který se stará o její údržbu, opravy a propagaci
- 17km dlouhá cyklostezka kopírující bývalou železniční trať z České Lípy do Kamenického Šenova
- v zimě upravována i stopa pro běžecké lyžování



Singltrek pod Smrkem

- Singltrek pod Smrkem je první síť singltrekových stezek v ČR
- nachází se ve frýdlantském výběžku a vine se úbočím hory Smrk (1124 m n. m.)
- 80km singltrekových stezek ve čtyřech stupních obtížnosti na českém i polském území; celkem 12 různých tras
- nedílnou součástí Singltreku je Singltrek Centrum, které zajišťuje kompletní nabídku služeb (ubytování, občerstvení, obchod s bajkovým vybavením, půjčovna a servis kol)



Monitoring

Liberecký kraj

- sčítač návštěvnosti na Greenway Jizera, na úseku mezi Turnovem a Malou Skálou
- nově 2 sčítací zařízení součástí podaného projektu „Za společným dědictvím na kole a pěšky“ (monitoring návštěvnosti na cyklostezce/trase OdraNisa a Ploučnice)

KRNAP

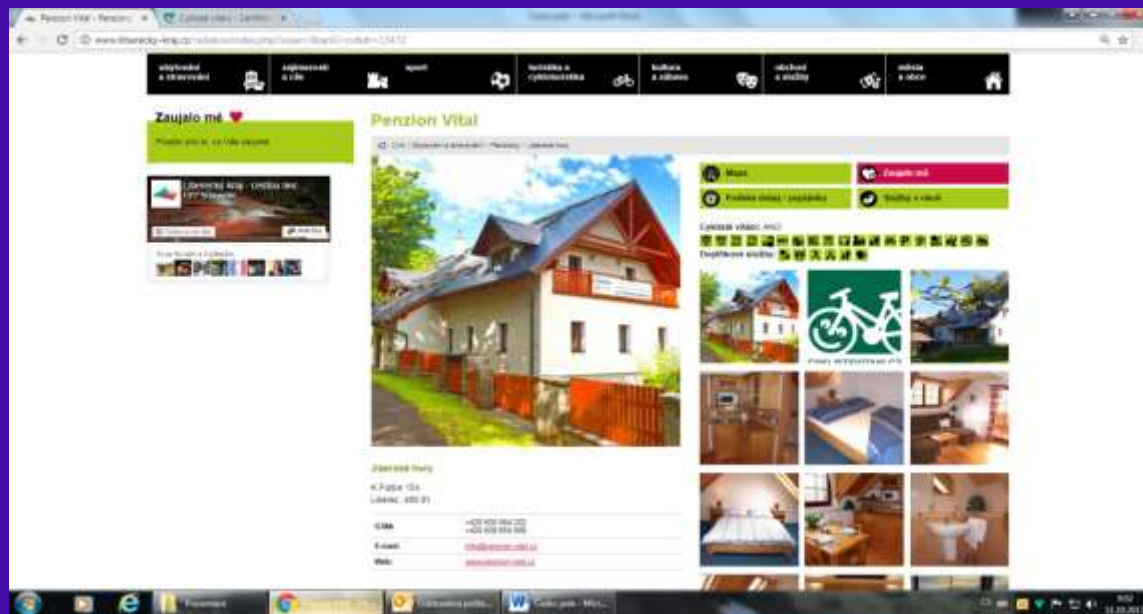
- **27** sčítacích zařízení. Většina z nich – 21 – sleduje pouze průchody pěších návštěvníků. Některé z nich navíc zaznamenávají i průjezdy cyklistů a osm z nich sleduje průjezdy automobil

Agentura pro ochranu přírody

- Jizerské hory – **11** monitorovacích míst, která evidují pěší a cyklisty (např. Knajpa)
- Lužické hory – **5** profilů (Luž, Bílé kameny, Klíč a Peklo), pouze pěší

Služby

- Liberecký kraj uvádí na turistickém portále www.liberecky-kraj.cz u ubytovacích zařízení jejich certifikaci „Cyklisté vítáni“



Děkujeme za Vaši pozornost...

KONTAKTY

Iveta Moravcová

iveta.moravcova@kraj-lbc.cz

485 226 589; 739 541 616

<http://doprava.kraj-lbc.cz>

Kateřina Horáčková

katerina.horackova@kraj-lbc.cz

420 485 226 420; 739 541 733