

Nadace Jihočeské cyklostezky

Nadace Jihočeské cyklostezky - činnost

1. Koordinace rozvoje cyklistické infrastruktury v JČK

- 1.1. stanovení priorit rozvoje
- 1.2. podpora konkrétních činností
- 1.3. zpracování strategických dokumentů
- 1.4. motivace municipalit, komunikace s DOSS ...

2. Údržba dopravního značení

- 2.1. pravidelné audity dopravního značení
- 2.2. následné opravy a údržba v terénu
- 2.3. zvyšování bezpečnostních standardů

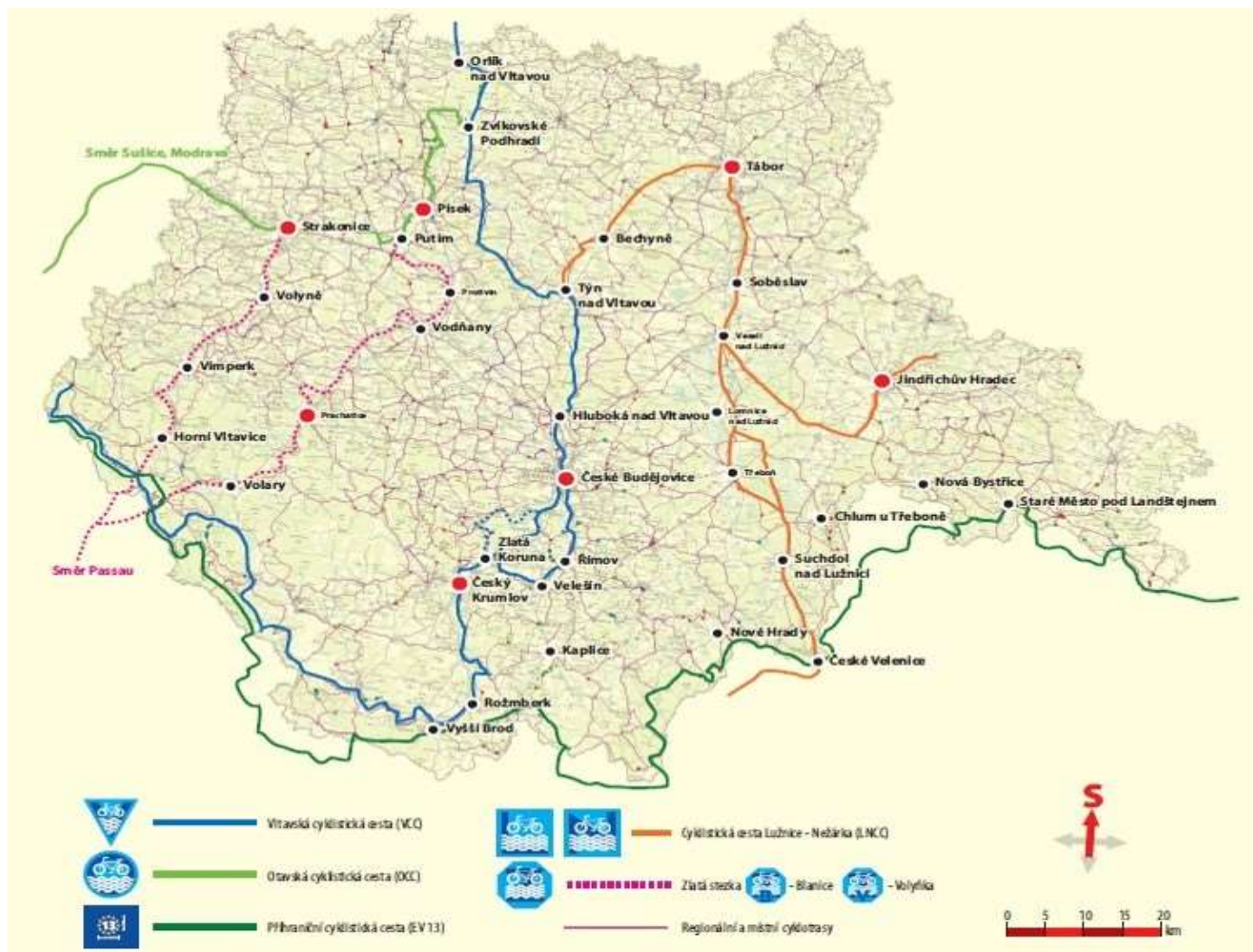
3. Propagace cyklistiky a cyklistické infrastruktury JK

- 3.1. cyklomapy a cykloprůvodce
- 3.2. prezentace na veletrzích
- 3.3. cykloturistické akce v regionu

Sít páteřních tras Jihočeského kraje



NADACE
JIHOČESKÉ
CYKLOSTEZKY





NADACE
JIHOČESKÉ
CYKLOSTEZKY

Aktuální investiční aktivita v regionu -výstavba nových cyklostezek

- Loučovice – Zlatá Koruna
- České Budějovice – Boršov nad Vltavou
- Holašovice – Branišov
- Cyklistická cesta Zlatá stezka a CC Blanice



Vltavská CC – produkt CR

1. **Vyhledání a vyznačení linie v terénu (majetkoprávní vztahy, povolovací řízení) – hotovo cca 270 km**
2. **Marketing trasy – propagační jízda, mapa, zapojení partnerů – hotovo**
3. **Monitoring cyklistů na trase – pilotní projekt VCC – na začátku**
4. **Investiční činnost na nevyhovujících úsecích – běh na dlouhou trať, zapojení partnerů do výstavby (kraj, obce,...)**

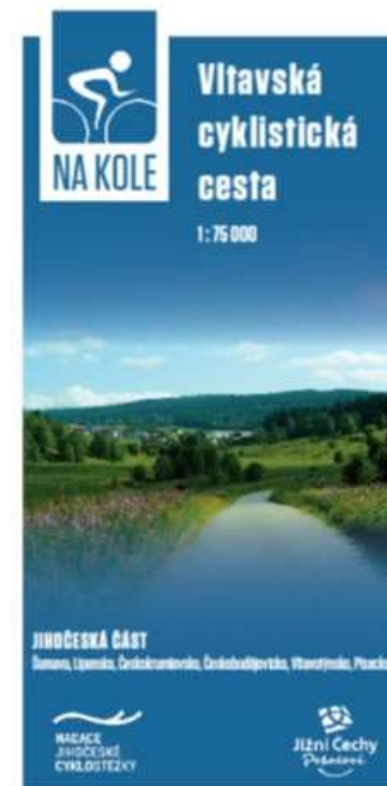
Výsledek = produkt cestovního ruchu – na začátku



NADACE
JIHOČESKÉ
CYKLOSTEZKY

Cyklistické mapy

- Propagace linie – zvýšení povědomí tematickou mapou
- Kvalitní kartografický základ
- Bezplatná distribuce:
 - Infocentra
 - Ubytovací zařízení
 - Veletrhy CR
 - Osobní odběr
- Náklad cca 20 tis. ks
- Morální životnost mapy – 3 roky



Atlas VCC

- Propagační soubor jihočeské části
- Komplexní informace pro absolvování trasy
 - Zajímavosti, služby, itinerář
- Vhodná etapizace úseků
- Mapový podklad
- Zapojení restauračních zařízení – k hlavnímu jídlu nápoj zdarma
- Závěrečné zhodnocení
 - Po ukončení sezóny slosování absolventů celé trasy o hodnotné ceny





Další aktivity - Tematické okruhy na VCC..

- Soubor jednodenních cyklovýletů se začátkem i koncem na linii
- Nejkrásnější výlety do širšího okolí podél celé páteřní trasy
- Tematicky zaměřené soubory (historie, památky, kulturní dědictví,...)
- Rozšíření nabídky/atraktivy
- Udržení cyklisty v regionu
- Zacílení do širšího zázemí VCC
- Alternativa dálkové cykloturistice
- Motivace k opětovné návštěvě

Tématické okruhy na VCC...

Komplexní informace pro úspěšné absolvování výletů:

- Mapa se zákresem trasy (kartografický podklad)
- Slovní popis trasy
- Pasport trasy (kvalita povrchu, obtížnost) – podkladem jsou výstupy každoročního auditu 4500 km cyklotras v JČK
- Výškový profil trasy
- Zajímavosti na trase – památky, přírodní zajímavosti,...
- Služby na trase – restaurační zařízení, ubytovací kapacity, opravy kol,...

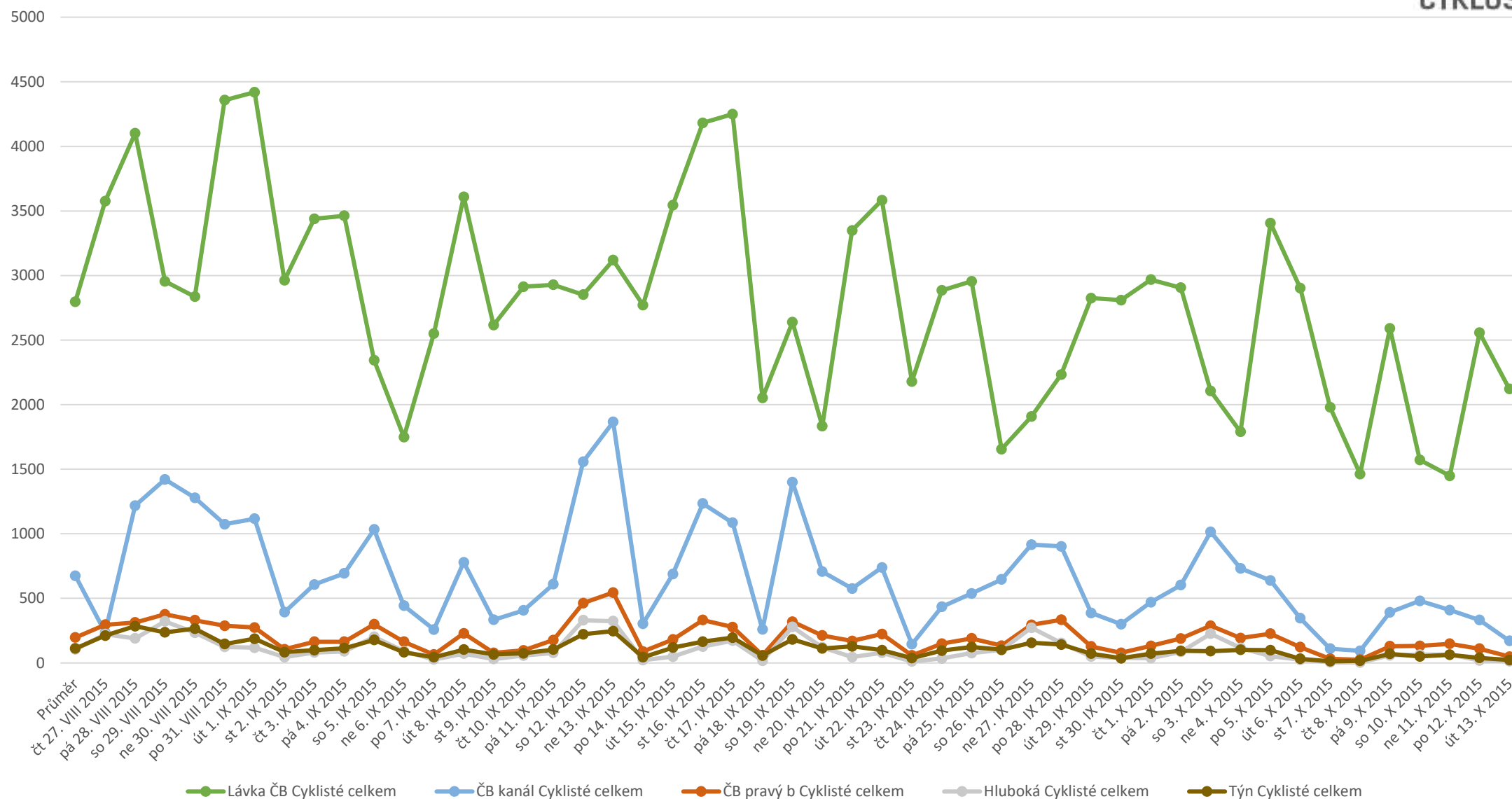
Cíl?

- Propojení infocenter, destinačních managementů a podnikatelů v regionu
- Zapojení touroperatorů – přeprava kol a zavazadel
- Cílené propojení ubytovacích kapacit a restauračních zařízení
- Zapojení dalších volnočasových aktivit a zařízení – vodácká turistika, plavecké bazény, sportovní a kulturní zařízení – alternativa při špatném počasí
- Zapojení dalších atraktivit – splavnění Vltavy – propojení s VCC
- Půjčovny kol/elektrokol – smysluplná síť

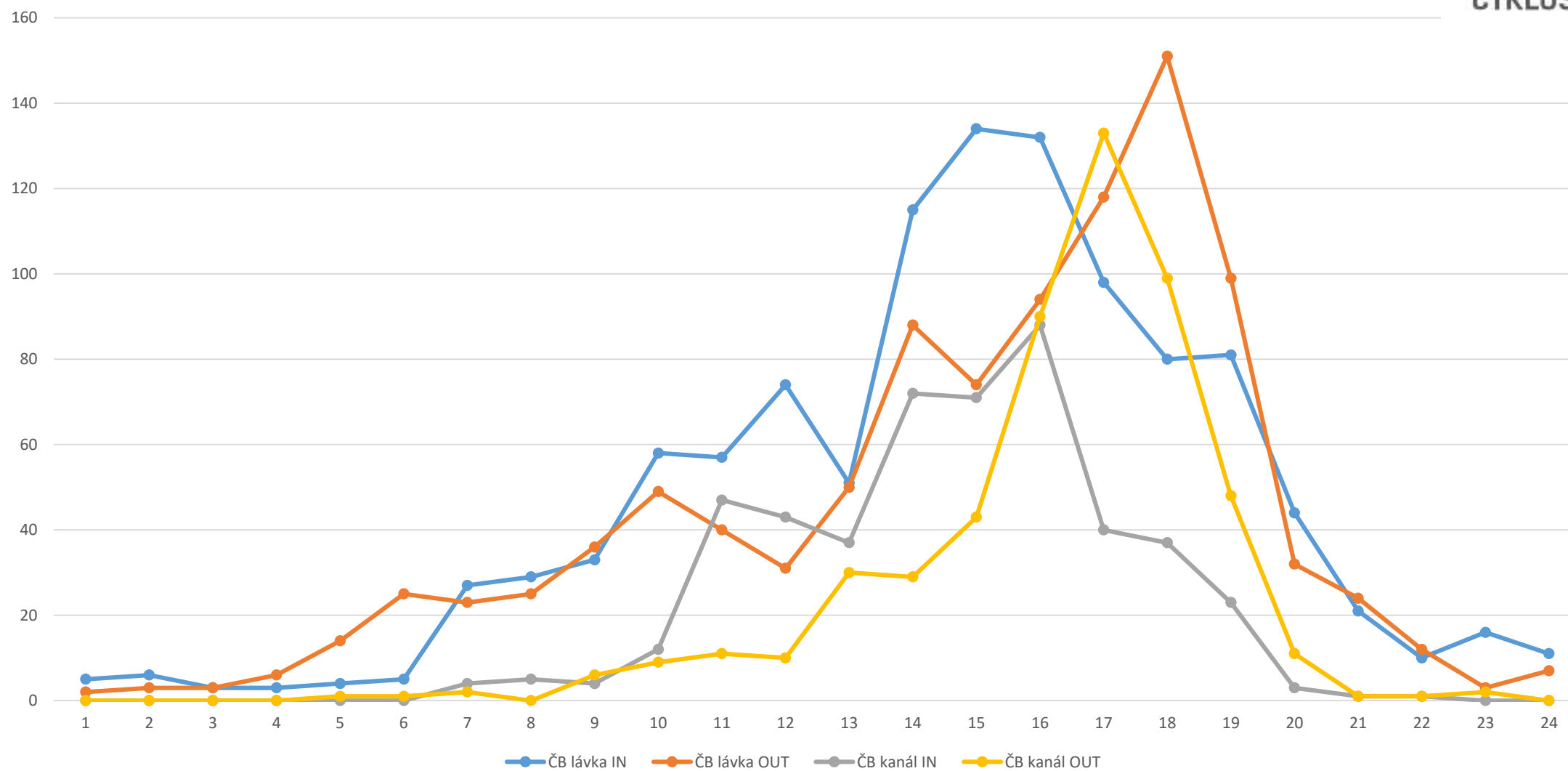
Tvorba balíčků = Produkt cestovního ruchu

**Projekt monitoringu cyklistů a pěších na VCC –
úsek ČB – Týn nad Vltavou
a dalších lokalitách Jihočeského kraje
Aktuálně 8 sčítačů (ve spolupráci s JCCR další 2
zařízení)**

Cyklisté celkem v jednotlivých úsecích VCC

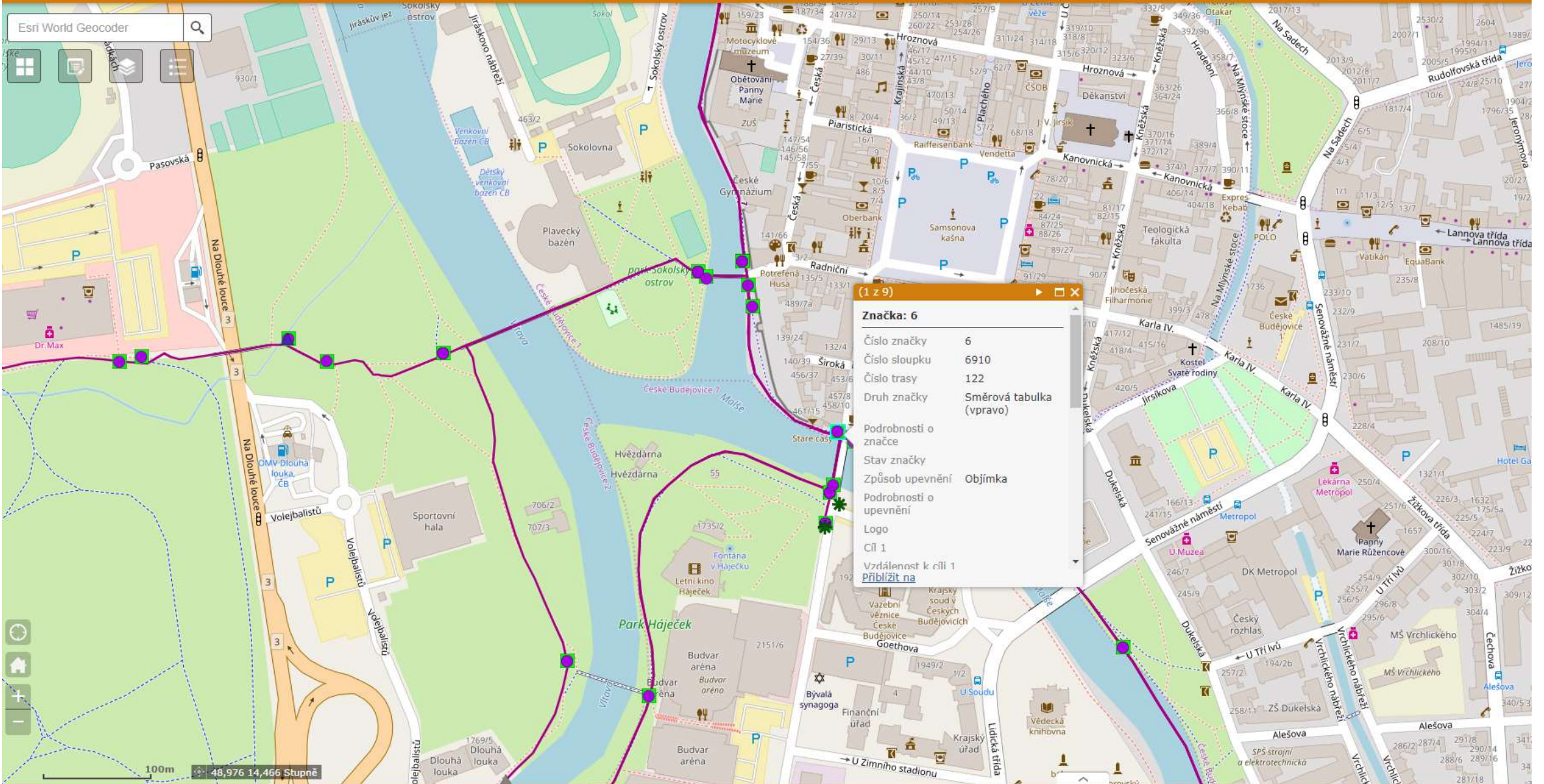


Pohyb cyklistů v sobotu 3. října 2016



GIS Cykloportál Jihočeského kraje

- I. etapa – pracovní nástroj v GIS prostředí ArcGIS on line
- Slouží k pasportizaci cyklodopravního značení (sloupky, značky, mobiliář,...)
- Umožňuje vyznačit případné uzavírky v lesních úsecích apod.
- Návrh značení nových tras
- Poskytování vektorových dat DOSS, komerční subjekty,...
- II. etapa – rozšíření prostředí o body tzv. body zájmu a rozšíření o přeshraniční území (Rakousko, Bavorsko)
 - Webová nadstavba včetně sofistikované vyhledávací funkce dle různých atributů



Děkuji za pozornost...

Mgr. Jan Vlášek
Nadace Jihočeské cyklostezky
B. Němcové 12/2
370 01, České Budějovice
tel. 723 013 354
nadace@jihoceske-cyklostezky.cz



**NADACE
JIHOČESKÉ
CYKLOSTEZKY**